

**เมนูพิเศษ!! ชาบู บุฟเฟ่ต์
ปลาประธารานิบคิ, เสี่ยวหลงเปา**

- นั่งรถไฟบนอุทยานแห่งชาติอาลีซาน
เส้นทางที่ตัด 1 ใน 3 เส้นทางรถไฟที่สวยงามที่สุดในโลก
- ล่องเรือชมความงามของทะเลสาบสุริยันจันทรา
- ช้อปปิ้งจุใจ ซีเหมินติง , GLORIA OUTLETS
- เดินเล่นซิล-ซิล หมู่บ้านโบราณจิวเฟิ่น
- มิวจัดตั้ง วัดหลงซาน, วัดเหวินหวู่, วัดพระถังซัมจั๋ง



ตึกไทเป 101



อนุสรณ์สถานเจียงไคเช็ค



**ร้าน POP MART
ที่ใหญ่ที่สุดในไต้หวัน**

เริ่มต้น



23,900

27 พ.ย.-01 ธ.ค.67	23,900
05-09 ธ.ค.67	25,900
19-23 ธ.ค.67	23,900



Taiwan Alishan So Happy

5 วัน 3 คืน โดยสายการบิน CHINA AIRLINES (CI)

โปรแกรมการเดินทาง		เช้า	เที่ยง	ค่ำ	โรงแรมที่พัก
1	23.30 น. กรุงเทพฯ (สนามบินสุวรรณภูมิ)	X	X	X	
2	กรุงเทพฯ (สนามบินสุวรรณภูมิ) (CI838 : 02.40 – 07.25) - ไต้หวัน (สนามบินเถาหยวน) - หนานโถว - ล่องเรือทะเลสาบสุริยันจันทรา - วัดพระถังซัมจั๋ง - วัดเหวินหวู่ - เจียวอี้	✈	🕒	🕒	REN YI LAKE HOTEL CHIAYI หรือเทียบเท่า
3	เจียวอี้ - อุทยานแห่งชาติอาลีซาน (นั่งรถไฟ 1 เที่ยว) - ร้านชา - ไถจง - ไถจงไนท์มาร์เก็ต	🕒	🕒	อิสระ	REN MEI FASHION HOTEL หรือเทียบเท่า
4	ไถจง - ไทเป - ร้านพายสับปะรด - อุทยานธรณีเย่หลิว - ถนนโบราณจิวเฟิน - ร้านเครื่องสำอางค์ - ซีหมินตง	🕒	🕒	อิสระ	FERRARY HOTEL หรือเทียบเท่า
5	วัดหลงซาน - อนุสรณ์สถานเจียงไคเช็ค- ตึกไทเป 101 (ไม่รวมชมวิวชั้น 89) - ร้านสร้อยสุภาพ - GLORIA OUTLETS - ไต้หวัน (สนามบินเถาหยวน) - (CI837: 22.40 – 01.25+1) กรุงเทพฯ (สนามบินสุวรรณภูมิ)	🕒	🕒	✈	

******การจัดที่นั่งบนเครื่องบิน จะเป็นไปตามที่สายการบินเป็นผู้กำหนด ซึ่งทางบริษัทฯ ไม่สามารถเข้าไปจัดการได้แต่อย่างใด******

ห้องพักรวมในไต้หวันอาจแตกต่างกัน จึงทำให้ห้องพักแบบห้องเดี่ยว (Single) , ห้องพักร่วม (Twin / Double) และห้องพักแบบ 3 ท่าน (Triple) อาจจะไม่ได้อยู่ในชั้นเดียวกัน หรือ อยู่ติดกัน

BKK



TPE

TPE



BKK

เที่ยวบินที่

เวลาออก

เวลาถึง

เที่ยวบินที่

เวลาออก

เวลาถึง

CI838

02.40

07.25

CI837

22.40

01.25+1



Taiwan Alishan So Happy

5วัน 3คืน โดยสายการบิน CHINA AIRLINES (CI)

วันเดินทาง	ผู้ใหญ่ 2 - 3 ท่าน พัก 1 ห้อง ราคาท่านละ	ผู้ใหญ่ 1 ท่าน พักเดี่ยว 1 ห้อง (Single room) จ่ายเพิ่มท่านละ	ราคาไม่ใช้ตัว เครื่องบิน (จอย แลนด์) ท่านละ กรุณาติดต่อเจ้าหน้าที่
7 - 11 พ.ย. 67	23,900.-	6,000.-	18,900.-
21 - 25 พ.ย. 67	23,900.-	6,000.-	18,900.-
27 พ.ย. - 1 ธ.ค. 67	23,900.-	6,000.-	18,900.-
5 - 9 ธ.ค. 67 วันหยุดแห่งชาติ	25,900.-	7,000.-	20,900.-
19 - 23 ธ.ค. 67	23,900.-	6,000.-	18,900.-
2 - 6 ม.ค. 68	29,900.-	8,000.-	24,900.-

ราคาเด็กทารก [อายุไม่ถึง 2 ปีบริบูรณ์ ณ วันเดินทางกลับ] ท่านละ 10,000 บาท

ราคานี้รวมรายการทัวร์ ตัวเครื่องบิน ไม่มีราคาเด็ก เนื่องจากเป็นราคาพิเศษ

**** อัตราค่าบริการนี้เฉพาะพาสปอร์ตไทยเท่านั้น ในกรณีพาสปอร์ตต่างชาติ ต้องจ่ายเพิ่ม
ท่านละ 2,000 บาท ****

เพื่อโปรโมทสินค้าพื้นเมือง ในนามของร้านขายสินค้าพื้นเมือง คือ ร้านชาอู่หลง , ร้าน COSMETIC , ศูนย์แร่ GERMANIUM , ร้านขนมพื้นเมือง ฯลฯ ซึ่งจำเป็นต้องระบุไว้ในโปรแกรมทัวร์ เพราะมีผล
กับราคาทัวร์ ทางบริษัทฯ จึงอยากเรียนชี้แจงลูกค้าทุกท่านว่า ร้านขายสินค้าพื้นเมืองทุกร้าน



จำเป็นต้องรบกวนทุกท่านแวะชม ช้อหรือไม่ซื้อขึ้นอยู่กับความพอใจของลูกค้าเป็นหลัก ไม่มีการ
บังคับใด ๆ ทั้งสิ้น ถ้าหากลูกค้าไม่มีความประสงค์จะเข้าร้านขายสินค้า หรือหากท่านต้องการ
แยกตัวออกจากคณะทางบริษัทฯ ขอสงวนสิทธิ์ในการเรียกเก็บค่าใช้จ่ายที่เกิดขึ้นจากท่านเป็น
จำนวนเงิน 500 NTD/ท่าน/ร้าน ***

***** ราคานี้ไม่รวมค่าทิปคนขับรถ มัคคุเทศก์ท้องถิ่น
ท่านละ 1,500 บาท/ท่าน *****

หัวหน้าทัวร์ที่ดูแลคณะจากเมืองไทยตามแต่ท่านจะเห็นสมควร
โปรแกรมอาจจะมีการปรับเปลี่ยนตามความเหมาะสมของสภาพอากาศและฤดูกาล

วันแรก

กรุงเทพฯ (สนามบินสุวรรณภูมิ)

23.30 น.

คณะพร้อมกัน ณ **สนามบินสุวรรณภูมิ Suvarnabhumi Airport** ขาออก ชั้น 4 ประตู 10 โดยมี
เจ้าหน้าที่อำนวยความสะดวกแก่ทุกท่าน

**[สำคัญมาก!! ไม่อนุญาตให้นำอาหารสด จำพวก เนื้อสัตว์ หรือเนื้อสัตว์แปรรูปเข้าเมืองไต้หวัน
หากฝ่าฝืนมีโทษจับปรับได้]**

วันที่สอง

กรุงเทพฯ (สนามบินสุวรรณภูมิ) - ไต้หวัน (สนามบินเถาหยวน) - หนานโถว -
ล่องเรือทะเลสาบสุริยันจันทรา - วัดพระถังซัมจั๋ง - วัดเหวินทง - เจียอี้

02.40 น.

ออกเดินทางสู่ **ไต้หวัน Taiwan** โดยสายการบิน **CHINA AIRLINES** เที่ยวบินที่ **CI838** (มี
บริการอาหารและเครื่องดื่มบนเครื่องไป-กลับ)

07.25 น.

เดินทางถึง **สนามบินเถาหยวน ไต้หวัน Taoyuan International Airport** หลังนำท่านผ่านพิธีการ
ตรวจคนเข้าเมืองเรียบร้อยแล้ว

นำท่านเดินทางสู่ **เมืองหนานโถว Nantou** (ใช้เวลาเดินทางประมาณ **3 ชั่วโมง**) ซึ่งเป็นเมืองที่ใหญ่
ที่สุดของไต้หวัน และเป็นเมืองเดียวของไต้หวันที่ไม่มีเขตติดต่อกับทะเล หนานโถวตั้งอยู่ใจกลางของ



เกาะไต้หวัน นอกจากนี้ที่นี่ยังเป็นที่ตั้งของยอดเขาวิซานหรือภูเขาหยกซึ่งเป็นภูเขาที่สูงที่สุดในไต้หวัน และสูงที่สุดในภูมิภาคเอเชียตะวันออกเฉียงเหนือ รวมทั้งยอดเขาอื่นๆ อีก 41 ลูก ที่มีความสูงเกิน 3,000 เมตร จึงทำให้เกิดภูมิประเทศทิวเขาสีเขียวก้ำมะหยี่เป็นลูกคลื่นสลับซับซ้อนงดงาม อันเป็นแหล่งกำเนิดแม่น้ำโจวสุ่ย แม่น้ำที่ยาวที่สุดที่เป็นดั่งเส้นเลือดใหญ่ของไต้หวัน อีกทั้งทะเลสาบสุริยันจันทรา ทะเลสาบที่สวยงามและเป็นแหล่งท่องเที่ยวที่มีชื่อเสียงที่สุดของไต้หวันเช่นกัน

กลางวัน

รับประทานอาหารกลางวัน ณ ภัตตาคาร (มื้อที่ 1) **เมนูพิเศษ!! ปลาประรานาธิบติ**



นำท่านเดินทางสู่ ทะเลสาบสุริยัน จันทรา Sun Moon Lake ซึ่งเป็นทะเลสาบน้ำจืดที่เกิดขึ้นตามธรรมชาติที่ใหญ่ที่สุดของไต้หวัน และยังมีเส้นทางจักรยานรอบทะเลสาบมีความยาวถึง 33 กิโลเมตร ที่ถูกจัดอันดับให้ติดอยู่ 1 ใน 10 ของเส้นทางจักรยานทั่วโลก โดย ซีเอ็นเอ็นโก (CNNGO) ทะเลสาบสุริยันจันทรา มีความสูงเหนือระดับน้ำทะเล 748 เมตร มี เกาะลาลู (Lalu Island) ตั้งอยู่กึ่งกลางทะเลสาบ โดยทางตอนใต้ของเกาะลาลู มีรูปร่างกลมคล้ายกับพระจันทร์ ส่วนทางตอนเหนือของเกาะมีรูปร่างคล้ายกับพระอาทิตย์ จึงเป็นที่มาของชื่อทะเลสาบสุริยันจันทรานั้นเอง และยังเป็นตำแหน่งฮวงจุ้ยที่ดีมีมังกรล้อมรอบ พื้นที่บริเวณนี้ถือว่าเป็นจุดรับพลังมังกรที่สมบูรณ์ที่สุดของ



ไต้หวัน จากนั้นนำท่าน **นั่งเรือยอร์ชล่องทะเลสาบสุริยัน จันทรา** ชมความงามบรรยากาศรอบๆ ทะเลสาบแห่งนี้



จากนั้นนำท่านสู่ **วัดพระถังซัมจั๋ง Xuanguang Temple** สร้างขึ้นในช่วงปี 1955 นมัสการ พระทนต์(ฟัน) ของพระถังซัมจั๋ง ที่อัญเชิญมาจากชมพูทวีป วัดแห่งนี้ตั้งอยู่ระหว่างทะเลสาบสุริยัน Sun Lake และทะเลสาบจันทรา Moon Lake ภายในวัดมีรูปทองคำของพระเสวียนจิ้ง พร้อมกับข้อความที่เขียนไว้ว่า “ปราชญ์ผู้ยิ่งใหญ่แห่งชาติ” และยังเป็นจุดชมวิวทะเลสาบในมุมสูงอีกด้วย ท่านจะได้ถ่ายรูปกับมุมที่สวยงามที่สุดของทะเลสาบสุริยัน จันทรา





นำท่านเดินทางสู่ **วัดเหวินหวู่ Wenwu Temple** หรือ วัดกวนอู ตั้งอยู่ระหว่างเขาทางทิศเหนือของทะเลสาบสุริยันจันทรา สร้างขึ้นเมื่อปี ค.ศ. 1938 ภายในวัดมีรูปปั้นของขงจื้อและเทพกวนอู (เทพเจ้าแห่งปัญญา และเทพเจ้าแห่งความซื่อสัตย์) ซึ่งชาวไต้หวันเชื่อกันว่า หากได้บูชาเทพเจ้ากวนอู จะได้ประสบความสำเร็จในหน้าที่การงาน มีแต่คนจงรักภักดี หรือหากวางแผนสิ่งใด ก็ประสบความสำเร็จตามปรารถนา เป็นวัดศักดิ์สิทธิ์อีกแห่งหนึ่งของไต้หวัน แต่เดิมในอดีตริมฝั่งทะเลสาบสุริยันจันทราเป็นที่ตั้งของ 2 วัดเก่า คือวัดหลงฟิง Longfeng Temple และวัดหัวถั่ง Huatang of Shuishotsun ชาวบ้านกล่าวว่าน้ำจากทะเลสาบสุริยันจันทรา จะทะลักเข้ามาท่วมวัดหลงเฟิงและวัดหัวถั่ง จึงสร้างวัดเหวินหวู่ขึ้น แล้วรวมวัดทั้งสองแห่งไว้ในวัดเหวินหวู่เพียงแห่งเดียว และสร้างกำแพงให้แข็งแรงยิ่งขึ้น เพื่อรับมือกับน้ำจากทะเลสาบสุริยันจันทราที่หนุนขึ้นสูง ในปัจจุบัน สถาปัตยกรรมของวัดนี้เต็มไปด้วยงานแกะสลักหินจำนวนมากรวมถึงสิงโตหินอ่อน 2 ตัว ที่ตั้งอยู่บริเวณด้านหน้าของวัดซึ่งมีมูลค่าตัวละ 1 ล้านเหรียญไต้หวัน โดยตัววิหารใหญ่แบ่งออกเป็นสามชั้นและมีวิหารเล็กโอบล้อมอยู่ด้านข้าง และเป็นจุดชมวิวที่สวยงามอีกแห่งหนึ่งของทะเลสาบสุริยันจันทราอีกด้วย

นำท่านเดินทางสู่ **เมืองเจียอี้ Chiayi** ซึ่งถูกล้อมรอบด้วยภูเขาและทะเล ถือเป็นเมืองเดียวในไต้หวันที่มีแหล่งท่องเที่ยวทางธรรมชาติมากถึง 3 แห่ง ได้แก่ อุทยานแห่งชาติอาลีซาน อุทยานแห่งชาติชายฝั่งตะวันออกเฉียงใต้ (Southwest Coast National Scenic Area) และอุทยานแห่งชาติซีลาหย่า โดยทั้ง 3 แห่งนี้ ล้วนมีทัศนียภาพที่โดดเด่นและสวยงาม ตั้งแต่ภูเขาไปจนถึงชายทะเล ทั้งยังเป็นที่ตั้งของยิว์ซัน ยอดเขาที่สูงที่สุดของไต้หวันอีกด้วย ทำให้เจียอี้มีระบบนิเวศทางทะเลที่อุดมสมบูรณ์ เหมาะกับการทำประมงและเพาะเลี้ยงหอยนางรมเป็นอย่างยิ่ง

ค่ำ

รับประทานอาหารค่ำ ณ ภัตตาคาร (มื้อที่ 2)

ที่พัก

REN YI LAKE HOTEL CHIAYI หรือเทียบเท่าระดับมาตรฐานไต้หวัน

(โรงแรมที่ระบุในรายการทัวร์เป็นโรงแรมข้างต้นสำหรับนำเสนอ ซึ่งอาจมีการเปลี่ยนแปลงโรงแรมที่เข้าพักได้ ในระดับที่เทียบเท่ากันตามมาตรฐาน)

วันที่สาม

เจียอี้ - อุทยานแห่งชาติอาลีซาน (นั่งรถไฟ 1 เที้ยว) - ร้านชา - ไถจง - ไถจงไนท์มาร์เก็ต

เช้า

รับประทานอาหารเช้า ณ ห้องอาหารของโรงแรม (มื้อที่ 3)



นำท่านเดินทางสู่ **อุทยานแห่งชาติอาลีซาน Alishan National Forest** เป็นอุทยานแห่งชาติที่มีชื่อเสียงที่สุดของไต้หวัน อยู่ในเขตเมืองเจียอี้ ทางตอนกลางของเกาะไต้หวัน ที่นี่ยังเป็นแหล่งผลิตชาคุณภาพสูงที่ขึ้นชื่อในระดับนานาชาติอีกด้วย นอกจากนี้คนไต้หวันนิยมเดินทางมาชมพระอาทิตย์ขึ้นที่ยอดเขาในยามเช้าที่นี่ ตามความเชื่อดั้งเดิมที่ว่า หมอกบนยอดเขาในยามเช้า ที่อุดมไปด้วยพลังซึ่งก็คือพลังลมปราณ ที่ถือเป็นพลังพื้นฐานของสิ่งมีชีวิตที่สามารถช่วยฟื้นฟูสุขภาพได้นั่นเอง และที่นี่ยังเป็นเส้นทางเดินป่ายอดฮิตของนักท่องเที่ยวอีกด้วย เพราะป่าสนแห่งนี้มีวิวธรรมชาติหลากหลายมุม ให้ท่านได้เพลิดเพลินไปกับเส้นทางป่าสนที่มีอายุกว่า 1,000 ปี และอีก 1 จุดไฮไลท์ของที่นี่ก็คือ เส้นทางรถไฟอาลีซาน (Alishan Forest Railway) ซึ่งตั้งอยู่ในเขตอุทยานอาลีซาน เป็นเส้นทางรถไฟโบราณสายพิเศษที่สร้างขึ้นในปี 2442 แต่เดิมสร้างเพื่อใช้ลำเลียงต้นไม้ลงมาจากภูเขา โดยมีความสูงประมาณ 2,500 เมตรเหนือระดับน้ำทะเล เส้นทางรถไฟอาลีซานแห่งนี้จะเชื่อมต่อกับสถานี 4 หลัก อย่างสถานี Beimen สถานี Zhuqi สถานี Fenqihu และสถานี Alishan โดยทั้ง 4 สถานีจะมีแลนด์มาร์คที่นักท่องเที่ยวนิยมมากัน จึงไม่แปลกที่ เส้นทางรถไฟอาลีซาน (Alishan Forest Railway) จะติด 1 ใน 3 เส้นทางรถไฟที่สวยงามที่สุดในโลก และสิ่งที่ทำให้รถไฟอาลีซาน มีความพิเศษกว่ารถไฟหลายแห่งก็คือ จะมีรถไฟโบราณสีแดง วิ่งผ่านป่าเขาที่อุดมสมบูรณ์ตลอด 2 ข้างทาง และ



จะไต่ระดับความสูงขึ้นไปเรื่อยๆ ทำให้นักท่องเที่ยวสามารถชื่นชมทัศนียภาพอันสวยงามที่หาดู
ยากตลอดเส้นทาง **(รวมนั่งรถไฟโบราณ 1 เที่ยว Alishan Forest Railway)**

กลางวัน **รับประทานอาหารกลางวัน ณ ภัตตาคาร (มื้อที่ 4)**

นำท่านแวะชิม **ชา ณ ร้านชา Tea Shop** ชมการสาธิต
การชงชา และประโยชน์จากการดื่มชา ที่นิยมปลูกกัน
มาก ด้วยสภาพอากาศบนพื้นที่สูง และอากาศที่เย็น
ตลอดทั้งปีของที่นี่ ทำให้ชาที่นี่มีรสชาติดี และกลมกล่อม
อิสระชิมชาและเลือกซื้อเป็นของฝากตามอัธยาศัย



นำท่านเดินทางสู่ **เมืองไถจง Taichung** ซึ่งเป็นเมืองใหญ่
อันดับสองของไต้หวัน มีสภาพอากาศที่อบอุ่นน่าเที่ยวตลอดทั้งปี

จากนั้นนำท่านเดินทางสู่ **ตลาดไถจง Taichung Night Market** ตลาดกลางคืน แหล่งช้อปปิ้ง
เสื้อผ้าและของกิน ของไถจง

เย็น **อิสระรับประทานอาหารค่ำตามอัธยาศัย**

ที่พัก **REN MEI FASHION HOTEL หรือเทียบเท่าระดับมาตรฐานไต้หวัน**

(โรงแรมที่ระบุในรายการทัวร์เป็นโรงแรมข้างต้นสำหรับนำเสนอ ซึ่งอาจมีการเปลี่ยนแปลงโรงแรมที่
เข้าพักได้ ในระดับเทียบเท่ากันตามมาตรฐาน)

วันที่สี่ **ไถจง - ไทเป - ร้านพายสับปะรด - อุทยานธรณีเย่หลิว - ถนนโบราณจิวเฟิ่น -
ร้านเครื่องสำอางค์ - ซีหมินติง**

เช้า **รับประทานอาหารเช้า ณ ห้องอาหารของโรงแรม (มื้อที่ 5)**

นำท่านเดินทางกลับสู่ **ไทเป Taipei** ซึ่งเป็นเมืองหลวงและเป็นศูนย์กลางทางเศรษฐกิจ การเมือง
และวัฒนธรรม ยิ่งกว่านั้นมหานครแห่งนี้ยังเต็มไปด้วยสีสันของความทันสมัย และนักเดินทางจากทั่ว
ทุกมุมโลก จึงทำให้ที่นี่มีชีวิตชีวา ดึงดูดให้ผู้คนที่รักการ
ท่องเที่ยวมาเยี่ยมเยือนไม่รู้เบื่อ อย่างไม่ขาดสาย

นำท่านเลือกซื้อของฝาก ที่ **ร้านพายสับปะรด Vigor
Pineapple** ที่ถือว่าเป็นขนมสัญลักษณ์ของไต้หวัน
เปรียบเสมือนขนมประจำชาติเลยทีเดียวได้ แนะนำให้ท่าน
ซื้อเป็นของฝากแก่คนทางบ้านหรือเพื่อนๆ (ขนมพาย
สับปะรด, ป๊อปคอร์น, นูกัส, เห็ดทอด เป็นต้น)





กลางวัน รับประทานอาหารกลางวัน ณ ภัตตาคาร (มื้อที่ 6) **เมนูพิเศษ!! เสียวหลงเปา**



นำท่านเดินทางสู่ **อุทยานธรณีเห่หลิว Yehliu Geopark** ซึ่งมีลักษณะเป็นแหลมทอดยาวออกไปในทะเล ตั้งอยู่บนภูเขาต่ำๆ หากมองจากมุมบน จะมีลักษณะเหมือนเต้ายักษ์ที่ลอยอยู่ในทะเล อุทยานธรณีแห่งนี้เกิดจากการผุกร่อนของหิน การเคลื่อนตัวของเปลือกโลกและการเปลี่ยนแปลงของสภาพอากาศ ทำให้ภูมิศาสตร์เกิดการเปลี่ยนแปลงครั้งใหญ่ จนกลายเป็นอุทยานธรรมชาติที่สำคัญของไต้หวัน โขดหินบางก้อนก็มีลักษณะคล้ายภาพสิ่งของต่างๆ อาทิเช่น เทียน รองเท้าของเทพธิดา ไอศกรีม แผ่นที่เกาะไต้หวัน ฯลฯ และที่โด่งดังเป็นที่รู้จักกันมากที่สุดในโลกก็คือ “หินเสียวราชาจีน”



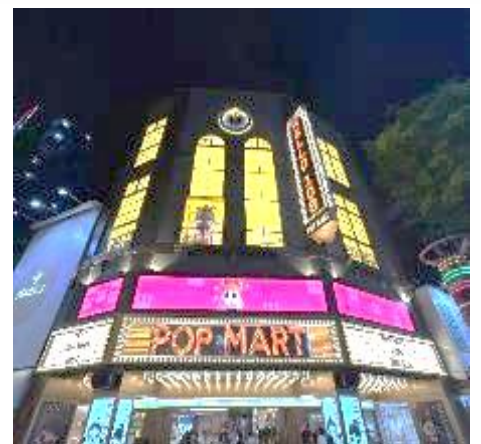


จากนั้นนำท่านเดินทางสู่ **หมู่บ้านโบราณจิวเฟิน Jiufen Old Street (ถ้าตรงวันศุกร์-อาทิตย์ หรือ ช่วงงานเทศกาลต่างๆจะต้องเปลี่ยนเป็นรถประจำทาง)** ในอดีตจิวเฟินเป็นแหล่งเหมืองทองที่มีชื่อเสียงตั้งแต่สมัยกษัตริย์กวางสีสมัยราชวงศ์ชิง มีนักขุดทองจำนวนมากพากันมาขุดทองที่นี่ แต่ในยุคปัจจุบันนี้ที่หมู่บ้านจิวเฟินเป็นหมู่บ้านที่มีการขายของพื้นเมือง ทั้งขนมพื้นเมือง อาหาร และของฝากแบบพื้นเมืองของไต้หวันนั่นเอง และที่นี่ยังมีความสวยงามและโดดเด่นเป็นเอกลักษณ์เฉพาะตัวจนได้รับคัดเลือกเป็นสถานที่ถ่ายทำซีรีส์เกาหลี ซีรีส์ไต้หวันและการ์ตูนแอนิเมชันของญี่ปุ่นที่ฉายทั่วโลกอย่างเรื่อง SPIRITED AWAY ทำให้ผู้คนทั่วโลกเห็นฉากความสวยงามของหมู่บ้านจิวเฟินจากการ์ตูนเรื่องนี้และกลายเป็นสถานที่เที่ยวยอดนิยมในการมาเช็คอินหรือถ่ายรูปอีกแห่งหนึ่งของไต้หวัน

นำท่านเดินทางสู่ **ร้านเครื่องสำอางค์ Cosmetic Shop** ที่มีสินค้าให้ท่านเลือกสรรมากมาย เพื่อเป็นของฝากให้กับคนที่ท่านรัก



นำท่านเดินทางสู่แหล่งช้อปปิ้งที่มีชื่อเสียงมากที่สุด เป็นที่นิยมมากที่สุดไต้หวัน คือ **ซีเหมินติง Ximending** หรือที่คนไทยเรียกว่า สยามสแควร์เมืองไทย มีทั้งแหล่งเสื้อผ้าแบรนด์เนม สไตลว์ัยรุ่น กระเป๋า รองเท้ายี่ห้อดังต่างๆ ระดับโลก รวมทั้งมีร้านอาหารแสนอร่อย มีให้ชิมอย่างมากมาย และยังมีร้าน ART TOY ชื่อดังอย่าง **POP MART** สาขาที่ใหญ่ที่สุดในไต้หวัน ตั้งอยู่ในใจกลางซีเหมินติง ให้ท่านได้อิสระช้อปปิ้งตามอัธยาศัย



เย็น

อิสระรับประทานอาหารค่ำตามอัธยาศัย

ที่พัก

FERRARY HOTEL หรือเทียบเท่าระดับมาตรฐานไต้หวัน



(โรงแรมที่ระบุในรายการทัวร์เป็นโรงแรมข้างต้นสำหรับนำเสนอ ซึ่งอาจมีการเปลี่ยนแปลงโรงแรมที่
เข้าพักได้ ในระดับที่เทียบเท่ากันตามมาตรฐาน)

วันที่ห้า วัดหลงซาน - อนุสรณ์สถานเจียงไคเช็ค - ตึกไทเป 101 (ไม่รวมชมวิวชั่น 89) -
ร้านสร้อยสุขภาพ - GLORIA OUTLETS - ใต้หวัน (สนามบินเถาหยวน) - กรุงเทพฯ
(สนามบินสุวรรณภูมิ)

เช้า รับประทานอาหารเช้า ณ ห้องอาหารของโรงแรม (มื้อที่ 7)



จากนั้นนำท่านเดินทางสู่ **วัดหลงซาน Lungshan Temple** เป็นวัดเก่าแก่ตั้งแต่สมัยราชวงศ์
ชิง ที่มีความสวยงามและมีคุณค่าทางประวัติศาสตร์เป็นอย่างมาก ที่นี่เต็มไปด้วยรูปแกะสลัก
มากมาย มีเสาคู่มังกรทองแดงอันโดดเด่นที่ประตูหน้า และเสาอีกสี่คู่ที่โถงกลาง นอกจากนี้
ในช่วงสงครามโลกครั้งที่ 2 วัดหลงซานซึ่งถูกทิ้งระเบิดจนพระอุโบสถได้รับความเสียหาย แต่
ปรากฏว่า "พระโพธิสัตว์กวนอิม" ที่สถิตอยู่ด้านในนั้นกลับไม่ได้รับความเสียหายเลย ยิ่งทำให้
ผู้คนเลื่อมใสพากันมากราบไหว้มากขึ้นๆในทุกวัน นอกจากนี้จะมี "พระโพธิสัตว์กวนอิม" เป็น



พระประธานหลักแล้ว ด้านหลังของพระอุโบสถยังมีเทพเจ้าต่างๆของลัทธิเต๋าอีกนับหลายสิบองค์ มีผู้กล่าวเอาไว้ว่าวัดหลงซานเป็นที่รวมเทพเจ้าองค์ต่างๆไว้มากที่สุดแห่งหนึ่งของไต้หวัน และที่วัดหลงซานแห่งนี้ยังมีเทพเจ้าที่หนุ่มสาวทั้งชาวไต้หวัน และชาวต่างชาติให้ความนิยมมาไหว้ขอพรก็คือ "ผู้เฒ่าจันทรา" เทพเจ้าแห่งตำนานด้ายแดงผู้กุมชะตาบุพเพสันนิวาส โดยเชื่อว่าหากไปขอด้ายแดงกับผู้เฒ่าจันทราก็จะสมหวังในเรื่องความรักและจะได้พบเนื้อคู่

สายมูต้องรู้ : เคล็ดลับการขอพรความรักจากผู้เฒ่าจันทรา ให้บอกชื่อ-นามสกุล วันเดือนปีเกิด พร้อมบอกที่อยู่ ให้บอกลักษณะของเนื้อคู่ที่ต้องการให้ชัดเจน พร้อมกับอธิษฐานขอด้ายแดงขอให้ผู้เฒ่าจันทราบันดาลให้การขอพรสมหวัง หลังจากนั้นให้หยิบ **ไม้ปวย** หรือ **"เซ่งปวย"** ที่มีลักษณะเป็นไม้ประกบคู่สีแดงขึ้นมาโยนเสียงทาย โดยจะต้องประกบคู่แล้วโยนเสียงทายลงบนพื้น ให้โยนไม้ปวยให้สูงเหนือศีรษะของผู้เสียงทาย หรือโยนให้สูงกว่าโต๊ะ หรือแท่นบูชา โดยมีโอกาสโยนไม้ปวยเสียงทายได้ถึง 3 ครั้ง และถ้าได้คำตอบแล้วไม่ควรถามซ้ำในคำถามเดิมอีก ไม่ว่าผลลัพธ์จะออกมาตรงใจหรือไม่



1. **คว้า 1 ข้าง หาย 1 ข้าง** หมายถึง **ใช่ ได้ ถูกต้อง**
2. **คว้าทั้ง 2 ข้าง** หมายถึง **ไม่ใช่ ไม่ได้ ไม่ถูกต้อง**
3. **หายทั้ง 2 ข้าง** หมายถึง **ไม่แน่ใจ ไม่สามารถให้คำตอบได้**





นำท่านเดินทางสู่แลนด์มาร์คอันสำคัญของไทเปที่มีนักท่องเที่ยวมาเยี่ยมชมอย่างไม่ขาดสาย **อนุสรณ์สถานเจียงไคเช็ค Chiang Kai-Shek Memorial Hall** โดยตัวอาคารของอนุสรณ์สถานถูกสร้างขึ้นตามแบบสถาปัตยกรรมจีนโบราณ บันไดทั้งสี่ด้านถูกสร้างด้วยหินอ่อนสีขาวเป็นขั้นตามแบบพีระมิดอียิปต์ หลังคาสีน้ำเงิน รวมทั้งยังมีสวนดอกไม้สีแดง ที่เป็นการแสดงออกทางสัญลักษณ์ให้เห็นถึงอิสรภาพ ความเท่าเทียม และความเป็นหนึ่งเดียวกัน ตามสีของธงชาติไต้หวัน อนุสรณ์สถานแห่งนี้ถูกสร้างขึ้นเพื่อเป็นที่รำลึกถึงอดีตประธานาธิบดีเจียงไคเช็ค ซึ่งเป็นบุคคลที่มีความสำคัญต่อไต้หวัน ภายในห้องมีการจัดแสดงประวัติและสิ่งของต่างๆเกี่ยวกับท่านนายพลเจียงไคเช็ค ตั้งแต่สมัยที่ยังเป็นลูกศิษย์ ดร. ซุนยัตเซ็น จนก้าวสู่ตำแหน่งผู้นำประเทศ เป็นแหล่งรวมชีวประวัติและรูปภาพประวัติศาสตร์ที่สำคัญที่หาดูได้ยาก

*****หมายเหตุ: ตั้งแต่วันที่ 15 กรกฎาคม 2567 เป็นต้นไป กระทรวงวัฒนธรรมไต้หวันได้ประกาศยกเลิกพิธี “เปลี่ยนเวรของทหารรักษาการณ์ ที่บริเวณหน้ารูปปั้นท่านนายพลเจียงไคเช็ค ที่มีขึ้นทุก 1 ชั่วโมง บนชั้น 4 ของอนุสรณ์สถานแห่งนี้”**

กลางวัน

รับประทานอาหารกลางวัน ณ ภัตตาคาร (มื้อที่ 8) **เมนูพิเศษ!! ชาบูบุฟเฟ่ต์ สไตล์ไต้หวัน**





นำท่านเดินทางสู่ **ตึกไทเป 101 Taipei 101 Tower** ที่ปัจจุบันถือว่าเป็นจุดแลนด์มาร์คของไต้หวัน โครงสร้างของตึกนี้แสดงถึงความสามารถทางด้านวิศวกรรมของไต้หวัน เพราะตึกแห่งนี้ตึกที่มีความสูงถึง 508 เมตร ภายในตัวอาคารมีลูกตุ้มขนาดใหญ่หนักกว่า 660 ตันที่ช่วยถ่วงสมดุลของตัวตึกไว้ และช่วยการสั่นสะเทือนเวลาที่เกิดแผ่นดินไหวและในอดีตยังคงสูงที่สุดในโลก ตึกไทเป 101 ยังคงความเป็นที่ 1 ไปได้คือลิฟต์ที่เร็วที่สุดในโลก ใช้เวลาขึ้นถึงชั้น 89 เพียงแค่ 37 วินาทีเท่านั้น **(ไม่รวมค่าขึ้นจุดชมวิวชั้น 89) ** ท่านสามารถเลือกซื้อ Optional บัตรชม ตึกไทเป 101 วิวชั้น 89 ผ่านทางบริษัททัวร์ กรุณาแจ้งความประสงค์ ณ วันจองทัวร์ หรือแจ้งล่วงหน้าก่อนการเดินทางก่อนเดินทางอย่างน้อย 7 วันทำการ****

TAIPEI 101 Observatory 89th Floor

บัตรชม ตึกไทเป 101 วิวชั้น 89 ราคาท่านละ 700 บาท

นำท่านช้อปปิ้ง **ร้านสร้อยสุขภาพ Germanium Shop** ที่ขึ้นชื่อเรื่องสร้อยข้อมือ ที่ประกอบไปด้วยแม่เหล็กแร่ก่อนธาตุเจอร์มาเนียม ที่มีคุณสมบัติ ทำให้เลือดลมเดินดีขึ้น เพิ่มความกระปรี้กระเปร่า และคลาย ความเครียด รวมถึงปะการังแดง ปะการังน้ำลึกที่เป็นอัญมณีล้ำค่าที่หายากซึ่งมีอยู่ไม่กี่ที่ในโลก





นำท่านเดินทางสู่ **GLORIA OUTLETS** ซึ่งเป็นห้างเอาท์เล็ตสไตล์อเมริกันแห่งแรกในไต้หวัน ตั้งอยู่บริเวณติดกับสถานีรถไฟความเร็วสูงและสถานีรถไฟฟ้าเถาหยวน เอาท์เล็ตแห่งนี้มีทั้งหมด 4 เฟส ปัจจุบันเปิดให้บริการแล้วทั้งหมด 3 เฟส ซึ่งลดราคาถูกกว่าราคาปกติเฉลี่ยประมาณ 35% ในจำนวนนี้มีสินค้าแบรนด์เนมที่เพิ่งเปิดซ้อปสาขาในไต้หวันเป็นครั้งแรก 24 แบรนด์

เย็น อิสระรับประทานอาหารค่ำตามอัธยาศัย

สมควรแก่เวลานำท่านออกเดินทางสู่ **สนามบินเถาหยวน Taoyuan International Airport**

22.40 น. อำลา **ไต้หวัน Taiwan** เดินทางกลับสู่ **สนามบินสุวรรณภูมิ ประเทศไทย Suvarnabhumi Airport** โดยสายการบิน **CHINA AIRLINES** เที่ยวบินที่ **CI837** (มีอาหารและเครื่องดื่มบริการบนเครื่อง)

01.25+1 น. เดินทางกลับถึง **กรุงเทพฯ (สนามบินนานาชาติสุวรรณภูมิ) Suvarnabhumi Airport** โดยสวัสดิภาพ

Taiwan Alishan So Happy

5วัน 3คืน โดยสายการบิน CHINA AIRLINES (CI)

วันเดินทาง	ผู้ใหญ่ 2 - 3 ท่าน พัก 1 ห้อง ราคาท่านละ	ผู้ใหญ่ 1 ท่าน พักเดี่ยว 1 ห้อง (Single room) จ่ายเพิ่มท่านละ	ราคาไม่ใช้ตัว เครื่องบิน (จอย แลนด์) ท่านละ <i>กรุณาติดต่อเจ้าหน้าที่</i>
7 - 11 พ.ย. 67	23,900.-	6,000.-	18,900.-
21 - 25 พ.ย. 67	23,900.-	6,000.-	18,900.-
27 พ.ย. - 1 ธ.ค. 67	23,900.-	6,000.-	18,900.-
5 - 9 ธ.ค. 67 <i>วันพ้อแห่งชาติ</i>	25,900.-	7,000.-	20,900.-



19 - 23 ธ.ค. 67	23,900.-	6,000.-	18,900.-
2 - 6 ม.ค. 68	29,900.-	8,000.-	24,900.-

ราคาเด็กทารก [อายุไม่ถึง 2 ปีบริบูรณ์ ณ วันเดินทางกลับ] ท่านละ 10,000 บาท

ราคานี้รวมรายการทัวร์ ตัวเครื่องบิน ไม่มีราคาเด็ก เนื่องจากเป็นราคาพิเศษ

**** อัตราค่าบริการนี้เฉพาะพาสปอร์ตไทยเท่านั้น ในกรณีพาสปอร์ตต่างชาติ ต้องจ่ายเพิ่ม
ท่านละ 2,000 บาท ****

เพื่อโปรโมทสินค้าพื้นเมือง ในนามของร้านขายสินค้าพื้นเมือง คือ ร้านชาอู่หลง , ร้าน COSMETIC , ศูนย์แร่ GERMANIUM , ร้านขนมพื้นเมือง ฯลฯ ซึ่งจำเป็นต้องระบุไว้ในโปรแกรมทัวร์ เพราะมีผลกับราคาทัวร์ ทางบริษัทฯ จึงอยากเรียนชี้แจงลูกค้าทุกท่านว่า ร้านขายสินค้าพื้นเมืองทุกร้านจำเป็นต้องรบกวนทุกท่านแวะชม ช้อหรือไม่ซื้อขึ้นอยู่กับความพอใจของลูกค้าเป็นหลัก ไม่มีการบังคับใด ๆ ทั้งสิ้น ถ้าหากลูกค้าไม่มีความประสงค์จะเข้าร้านขายสินค้า หรือหากท่านต้องการแยกตัวออกจากคณะทางบริษัทฯ ขอสงวนสิทธิ์ในการเรียกเก็บค่าใช้จ่ายที่เกิดขึ้นจากท่านเป็นจำนวนเงิน 500 NTD/ท่าน/ร้าน ***

***** อัตรานี้ไม่รวมค่าทิปคนขับรถ มัคคุเทศก์ท้องถิ่น
ท่านละ 1,500 บาท/ท่าน *****

หัวหน้าทัวร์ที่ดูแลคณะจากเมืองไทยตามแต่ท่านจะเห็นสมควร
โปรแกรมอาจจะมีการปรับเปลี่ยนตามความเหมาะสมของสภาพอากาศและฤดูกาล

อัตราค่าบริการรวม

- ค่าตัวโดยสารเครื่องบินไป-กลับ ชั้นประหยัดพร้อมค่าภาษีสนามบินทุกแห่งตามรายการทัวร์ข้างต้น
- ค่าที่พักห้องละ 2-3 ท่าน ตามโรงแรมที่ระบุไว้ในรายการหรือระดับเทียบเท่า (มาตรฐานโรงแรมได้ห้าวัน)
- กรณีห้อง TWIN BED (เตียงเดี่ยว 2 เตียง) ซึ่งโรงแรมไม่มีหรือเต็ม ทางบริษัทขอปรับเป็นห้อง DOUBLE BED แทนโดยมีต้องแจ้งให้ทราบล่วงหน้า



- หากต้องการห้องพักแบบ DOUBLE BED ซึ่งโรงแรมไม่มีหรือเต็ม ทางบริษัทขอปรับเป็นห้อง TWIN BED แทนโดยไม่ต้องแจ้งให้ทราบล่วงหน้า เช่นกัน

- กรณีห้องพักแบบ TRIPLE ROOM 3 ท่าน 1 ห้อง ท่านที่ 3 อาจเป็นเสริมเตียง หรือ SOFA BED หรือเสริมพูกที่นอน ทั้งนี้ขึ้นอยู่กับรูปแบบการจัดห้องพักของโรงแรมนั้นๆ

3. ค่าอาหาร ค่าเข้าชม และ ค่ายานพาหนะทุกชนิด ตามที่ระบุไว้ในรายการทัวร์ข้างต้น

4. เจ้าหน้าที่บริษัท ฯ คอยอำนวยความสะดวกทุกท่านตลอดการเดินทาง

5. ค่าน้ำหนักสัมภาระโหลดใต้ท้องเครื่อง **23 กิโลกรัม/ท่านละ 1 ใบ**

6. ค่าประกันวินาศภัยเครื่องบินตามเงื่อนไขของแต่ละสายการบิน

7. อัตราดังกล่าวขอสงวนเฉพาะผู้ที่ถือหนังสือเดินทางไทยเท่านั้น

8. ภาษีมูลค่าเพิ่ม 7% (เฉพาะค่าบริการ)

9. ค่าประกันอุบัติเหตุเงิน 1,000,000 บาท (เงื่อนไขตามกรมธรรม์)

เงื่อนไขประกันการเดินทาง ค่าประกันอุบัติเหตุและค่ารักษาพยาบาลคุ้มครองเฉพาะกรณีที่ได้รับอุบัติเหตุระหว่างการเดินทาง ไม่คุ้มครองถึงการสูญเสียทรัพย์สินส่วนตัว และไม่คุ้มครองโรคประจำตัวของผู้เดินทาง และคุ้มครองเฉพาะผู้เดินทางไป-กลับพร้อมกรุ๊ป เท่านั้น

อัตราค่าบริการไม่รวม

1. ค่าทำหนังสือเดินทางไทย และเอกสารต่างด้าวต่างๆ (ทางรัฐบาลได้วันประกาศยกเลิกวีซ่าให้กับคนไทย ผู้ที่ประสงค์จะพำนักระยะสั้นในได้วันไม่เกิน 14 วัน ถ้ากรณีทางรัฐบาลได้วันประกาศให้กลับมาใช้วีซ่าผู้เดินทางจะต้องเสียค่าใช้จ่ายเพิ่มในการขอวีซ่าตามที่สถานทูตกำหนด)

2. ค่าวีซ่าเดินทางเข้าได้วันสำหรับผู้ถือพาสปอร์ตต่างชาติ

3. ค่าน้ำหนักกระเป๋าเดินทางในกรณีที่เกินกว่าสายการบินกำหนด

4. ค่าใช้จ่ายส่วนตัวนอกเหนือจากรายการ เช่น ค่าเครื่องดื่ม, ค่าอาหารที่สั่งเพิ่มเอง, ค่าโทรศัพท์, ค่าซักรีด ฯลฯ

***สำหรับท่านที่รับประทานอาหารเช้า หรือไม่ทานเนื้อสัตว์ ไม่ทานหมู ไม่ทานไก่ และมีความจำเป็นต้องให้ทางบริษัทจัดเตรียมอาหารไว้ให้ท่านเป็นพิเศษนอกเหนือจากที่กรุ๊ปจัดไว้ในรายการ ขอสงวนสิทธิ์ในการเรียกเก็บค่าใช้จ่ายเพิ่มเติมตามจริงหน้างาน**

5. ค่าภาษีน้ำมัน ที่สายการบินเรียกเก็บเพิ่มหลังจากทางบริษัทฯ ได้ออกตั๋วเครื่องบิน

6. ขออนุญาตเก็บค่าทิปในวันแรก ณ สนามบิน ค่าทิปมัคคุเทศก์ท้องถิ่น และ คนขับรถ รวม 1,500 บาท/ทริป/ท่าน (ยกเว้นเด็กอายุต่ำกว่า 2 ปีบริบูรณ์)

สำหรับหัวหน้าทัวร์แล้วแต่ความประทับใจและน้ำใจจากท่าน



เงื่อนไขการให้บริการ

1. การเดินทางในแต่ละครั้งจะต้องมีผู้โดยสารจำนวน 10 ท่านขึ้นไป ถ้าผู้โดยสารไม่ครบจำนวนดังกล่าว ทางบริษัทฯ ขอสงวนสิทธิ์ในการเปลี่ยนแปลงราคาหรือยกเลิกการเดินทาง
2. ในกรณีที่ลูกค้าต้องออกตัวโดยสารภายในประเทศ กรุณาติดต่อเจ้าหน้าที่ของบริษัทฯ เพื่อเช็คว่ากรุ๊ปมีการคอนเฟิร์มเดินทางก่อนทุกครั้ง เนื่องจากสายการบินอาจมีการปรับเปลี่ยนไฟล์ทบิน หรือเวลาบิน โดยไม่ได้แจ้งให้ทราบล่วงหน้า ทางบริษัทฯ จะไม่รับผิดชอบใด ๆ ในกรณี ถ้าท่านออกตัวภายในโดยไม่แจ้งให้ทราบ และหากไฟล์ทบินมีการปรับเปลี่ยนเวลาบินเพราะถือว่าท่านยอมรับในเงื่อนไขดังกล่าว
3. การชำระค่าบริการ

3.1 กรุณาชำระมัดจำ ท่านละ 15,000 บาท

3.2 กรุณาชำระค่าทัวร์เต็มจำนวน ในกรณีที่ค่าทัวร์ราคาต่ำกว่า 15,000 บาท

3.3 กรุณาชำระค่าทัวร์ส่วนที่เหลือ 30 วันก่อนออกเดินทาง **** 45 วันก่อนเดินทางสำหรับช่วง**

สงกรานต์และปีใหม่**

- 3.4 กรณีวันเดินทางน้อยกว่า 21 วัน หรือราคาทัวร์โปรโมชัน ต้องชำระค่าทัวร์เต็มจำนวนเท่านั้น
4. กรณีผู้เดินทางที่ต้องการความช่วยเหลือเป็นพิเศษ เช่น การขอใช้วีลแชร์ที่สนามบิน กรุณาแจ้งบริษัทฯ อย่างน้อย 7 วันก่อนการเดินทาง หรือเริ่มตั้งแต่ท่านจองทัวร์ มิฉะนั้นทางบริษัทฯ ไม่สามารถจัดการได้ล่วงหน้า ทางบริษัทฯ ขอสงวนสิทธิ์ในการเรียกเก็บค่าใช้จ่ายตามจริงที่เกิดขึ้นกับผู้เดินทาง (ถ้ามี)
 5. กรณีใช้หนังสือเดินทางราชการ (**เล่มน้ำเงิน**) เดินทางเพื่อการท่องเที่ยวเกี่ยวกับคณะทัวร์ หากท่านถูกปฏิเสธในการเข้า – ออกประเทศใด ๆ ก็ตาม ทางบริษัทฯ ขอสงวนสิทธิ์ไม่คืนค่าทัวร์และรับผิดชอบใด ๆ ทั้งสิ้น

เงื่อนไขการยกเลิก

****กรณีการขอยกเลิกการเดินทาง หรือเลื่อนการเดินทาง นักท่องเที่ยวหรือตัวแทนจำหน่าย(ผู้มีชื่อในเอกสารการจอง) จะต้อง แฟกซ์ อีเมลล์ หรือ มาเซ็นเอกสารการยกเลิกที่บริษัท ใดๆอย่างหนึ่ง เพื่อเป็นการแจ้งยกเลิกกับทางบริษัท อย่างเป็นทางการ อักษร (ทางบริษัทไม่ขอรับยกเลิกการจอง ผ่านทางโทรศัพท์ไม่ว่ากรณีใดๆ)**

****กรณีนักท่องเที่ยวหรือตัวแทนจำหน่าย ต้องการขอรับเงินค่าบริการคืน นักท่องเที่ยวหรือตัวแทนจำหน่าย (ผู้มีชื่อในเอกสารการจอง) จะต้องแฟกซ์ อีเมลล์ หรือ มาเซ็นเอกสารการขอรับเงินคืนที่บริษัท ใดๆอย่างหนึ่ง เพื่อทำเรื่องขอรับเงินค่าบริการคืน โดยแนบหนังสือมอบอำนาจพร้อมหลักฐานประกอบการมอบอำนาจ หลักฐานการชำระ**



เงินค่าบริการต่างๆ และหน้าสมุดบัญชี ธนาคารที่ต้องการให้นำเงินเข้าให้ครบถ้วน โดยมีเงื่อนไขการคืนเงินค่าบริการ ตาม “ประกาศคณะกรรมการธุรกิจนำเที่ยวและ มัคคุเทศก์ เรื่อง หลักเกณฑ์เกี่ยวกับการกำหนดอัตราค่าบริการคืนเงินค่าบริการคืนให้แก่นักท่องเที่ยว พ.ศ. 2563” ดังนี้

1. ยกเลิก ไม่น้อยกว่า 30 วันก่อนการเดินทาง (ไม่นับวันเดินทาง) คืนเงินค่าทัวร์เต็มจำนวน ยกเว้น ค่าใช้จ่ายที่เกิดขึ้นจริงเพื่อการเตรียมการนำเที่ยว ทั้งหมด เช่น ค่ามัดจำตัวเครื่อง ค่าบริการแลนด์ ต่างประเทศ เป็นต้น”

2. ยกเลิก ไม่น้อยกว่า 15-29 วันก่อนเดินทาง (ไม่นับวันเดินทาง) คืนเงินร้อยละ 50 ของค่าทัวร์ทั้งหมด ยกเว้น ค่าใช้จ่ายที่เกิดขึ้นจริงเพื่อการเตรียมการนำเที่ยว ทั้งหมด เช่น ค่ามัดจำตัวเครื่อง ค่าบริการแลนด์ ต่างประเทศ เป็นต้น”

3. ยกเลิก น้อยกว่า 15 วันก่อนการเดินทาง ทางบริษัทฯ ขอสงวนสิทธิ์ ไม่คืนเงินค่าทัวร์ทั้งหมด

** การจ่ายเงินคืนแก่นักท่องเที่ยวตามข้อกำหนดด้านบน ซึ่งมีการหักเงินในบางส่วนนั้น เนื่องจากทางบริษัทฯ มีค่าใช้จ่ายที่ได้จ่ายจริง เพื่อการเตรียมการนำเที่ยวไปแล้ว เช่น การมัดจำที่นั่งบัตรโดยสารเครื่องบิน การจองที่พัก และค่าใช้จ่ายที่จำเป็นอื่นๆ เป็นต้น **

4. การยกเลิกเดินทางกับกรุ๊ปที่ออกเดินทางช่วงเทศกาลวันหยุด เช่น ปีใหม่, สงกรานต์ เป็นต้น บางสายการบินมีการกักที่นั่งมัดจำ ที่นั่งกับสายการบินและค่ามัดจำที่หัก รวมถึงเที่ยวบินพิเศษ เช่น CHARTER FLIGHT จะไม่มีการคืนเงินมัดจำ หรือ ค่าทัวร์ทั้งหมด ที่ชำระแล้ว ไม่ว่าจะยกเลิกด้วยกรณีใดๆ

** ในกรณี มีเหตุให้ต้องยกเลิกการเดินทางที่บริษัทฯ ได้โฆษณาไว้ ซึ่งมีใ้ความผิดของบริษัทเอง ทางบริษัทฯ ยินดีคืนเงินค่าบริการ ตามที่ลูกค้าได้ชำระมาแล้ว เต็มจำนวน โดยต้องมีระยะเวลาไม่น้อยกว่า 30 วัน ก่อนการเดินทาง โปรดอ่านข้อความให้ถี่ถ้วนก่อน การจองทัวร์ทุกครั้ง เพื่อประโยชน์แก่ตัวท่านเอง **

5. กรณีที่กองตรวจคนเข้าเมืองทั้งกรุงเทพฯ และในต่างประเทศ ปฏิเสธมิให้เดินทางออก หรือ เข้าประเทศที่ระบุ ไว้ในรายการ เดินทาง บริษัทฯ ขอสงวนสิทธิ์ที่จะไม่คืนค่าทัวร์ไม่ว่ากรณีใดๆ ทั้งสิ้น

** สำคัญ !! บริษัทฯ ทำธุรกิจเพื่อการท่องเที่ยวเท่านั้น ไม่สนับสนุนให้ลูกค้าเดินทางเข้าประเทศโดยผิดกฎหมายและในขั้นตอนการ ผ่านการตรวจคนเข้าเมือง ขึ้นอยู่กับการพิจารณาของเจ้าหน้าที่เท่านั้น ลูกค้าทุกท่านต้องผ่านการตรวจคนเข้าเมืองด้วยตัวของท่าน เอง ทางมัคคุเทศก์ไม่สามารถให้ความช่วยเหลือใดๆ ได้ทั้งสิ้น **

6. เมื่อท่านออกเดินทางไปกับคณะแล้ว ถ้าท่านงดการใช้บริการรายการใดรายการหนึ่ง หรือไม่เดินทางพร้อมคณะถือว่าท่านสละ สิทธิ์ ไม่อาจเรียกร้องค่าบริการและเงินมัดจำคืน ไม่ว่าจะกรณีใดๆ ทั้งสิ้น

โปรดตรวจสอบ PASSPORT : กรุณานำพาสปอร์ตติดตัวมาในวันเดินทาง พาสปอร์ตต้องมีอายุไม่ต่ำกว่า 6 เดือน หรือ 180 วัน ขึ้นไปก่อนการเดินทาง และต้องมีหน้ากระดาษอย่างต่ำ 6 หน้า



หมายเหตุ: สำหรับผู้เดินทางที่อายุไม่ถึง 18 ปี และไม่ได้เดินทางกับบิดา มารดา ต้องมีจดหมายยินยอมให้บุตรเดินทางไปต่างประเทศจากบิดาหรือมารดาแนบมาด้วย



สำคัญ โปรดอ่านเงื่อนไขที่ท่านควรทราบ

ข้อมูลสำคัญเกี่ยวกับสายการบิน

การจัดที่นั่งบนเครื่องบินจะเป็นไปตามที่สายการบินเป็นผู้กำหนด โดยจะเป็นการรันตามระบบ ไม่สามารถเลือกที่นั่งและที่นั่งอาจจะไม่ได้ติดกัน ซึ่งทางบริษัทไม่สามารถเข้าไปจัดการได้แต่อย่างใด



ข้อมูลสำคัญเกี่ยวกับโรงแรมที่พัก

ห้องพักโรงแรมอาจแตกต่างกัน จึงทำให้ห้องพักแบบห้องเดี่ยว (Single) ห้องพักรู้อยู่คู่ (Twin / Double) และห้องพัก แบบ 3 ท่าน (Triple) อาจจะไม่ได้อยู่ในตึกเดียวกัน หรือชั้นเดียวกัน



เงื่อนไข และข้อควรทราบอื่นๆ ที่ท่านควรทราบ

รายการทัวร์สามารถสลับ สับเปลี่ยน หรืองด ตามสภาพอากาศและความเหมาะสม โดยคำนึงถึงความปลอดภัยของผู้เดินทางเป็นหลัก โดยไม่ต้องแจ้งให้ทราบล่วงหน้า

หากทำการชำระเงินแล้ว

ทางบริษัทขอสงวนสิทธิ์ในการถือว่าท่านยอมรับเงื่อนไขดังกล่าวแล้ว ทางบริษัทถือว่าจะไม่มีการฟ้องร้องใดๆ เนื่องจากท่านได้ยอมรับเงื่อนไขในการให้บริการแล้ว

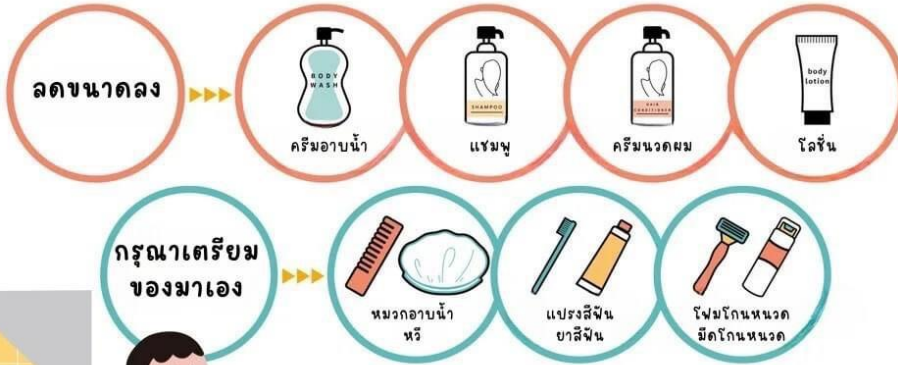
สำคัญ !!

กรุณาอ่านเงื่อนไข
แนบท้ายโดยละเอียด
เพื่อประโยชน์สูงสุดของท่าน





ตั้งแต่ปี 2568 อุตสาหกรรมโรงแรมจะไม่มี สบู่แชมพูเหลว ผลิตภัณฑ์ดูแลผิว และผลิตภัณฑ์สุขอนามัยส่วนบุคคลให้



ผู้เกี่ยวข้อง : โรงแรมสำหรับนักท่องเที่ยว โรงแรม โฮมสเตย์ และที่พักอื่นๆ



กองกำกับการส่งเสริมการค้า

พกพามาเอง เพื่อลดโลกร้อน

