



GO1CKG-G5002
GO CHINA

ทางธรรมชาติ ชมมรดกโลก

มหานครฉงชิ่ง อุ่หลง
หลุมบ่อฟ้าสะพานสวรรค์



ประกันสุขภาพและอุบัติเหตุ
คุ้มครองสูงสุด
3,000,000
จำนวนเงินชดเชยตามกรมธรรม์ประกันภัย



- วัดจิ้นซิน / วัดเฮงเอิน
- ชมความทันสมัยในการออกแบบ The Ring Mall
- Hongkong Land's Yorkville - เมืองโบราณเซี่ยอ่าวหลิน
- หมู่บ้านโบราณฉือซี้ไจั่ว - ซุปป์ถนนคนเดินเจียฟางเป่ย์



เดินทาง

24-28 มี.ค. 68	11,770
02-04 เม.ย. 68	11,770
07-11, 16-20 เม.ย. 68	15,770
21-25 เม.ย. 68	15,770
30 เม.ย.-04 พ.ค. 68	13,770
14-18, 19-23 พ.ค. 68	13,770
28 พ.ค.-01 มิ.ย. 68	13,770
02-06, 11-15 มิ.ย. 68	13,770
16-20 มิ.ย. 68	12,770

พักโรงแรมดี
4 ดาว
★★★★

5วัน 4คืน

11,770

เริ่มต้น



CHINA

มหานครฉงชิ่ง อุ๋หลง

อุทยานหลุมบ่อฟ้าสะพานสวรรค์ 5 วัน 4 คืน

โดยสารการบิน China Express Airlines (G5)

	โปรแกรมเดินทาง	เช้า	เที่ยง	ค่ำ	โรงแรมที่พัก
D1	กรุงเทพฯ(สนามบินดอนเมือง) – ฉงชิ่ง (G54696: 20.45-00.45)			✈	HOLIDAY INN EXPRESS HOTEL หรือระดับเทียบเท่า 4 ดาว
D2	ฉงชิ่ง – อุ๋หลง – วัดจินซิ่น – ร้านหมอนโอโซน – อุทยานเขานางฟ้า(รวมนั่งรถไฟเล็กชมอุทยาน)	๑๐	๑๐	๑๐	MOUTIAN VIEW HOTEL หรือระดับเทียบเท่า 4 ดาว
D3	อุ๋หลง – มรดกโลกอุทยานหลุมบ่อฟ้าสะพานสวรรค์ – ระเบียบแก้ว – ฉงชิ่ง – The Ring Mall Hongkong Land’s Yorkville – เมืองโบราณเมืองโบราณเซี่ยฮ่าวหลิน	๑๐	๑๐	๑๐	HOLIDAY INN EXPRESS HOTEL หรือระดับเทียบเท่า 4 ดาว
D4	ฉงชิ่ง – วัดซองเอน – ร้านยาสมุนไพรจีน – หมู่บ้านโบราณฉือซีโซ่ว – มหาศาลาประชาคม – ชมรถไฟฟ้าทะเลตึก – หงหย้าตั้ง Optional: ลิ้มรสสุกี้หม้อไฟฉงชิ่ง + ล่องเรือแม่น้ำเหลียงเจียงชมวิวฉงชิ่งตอนกลางคืน ราคา ท่านละ 300 หยวน	๑๐	๑๐	-	HOLIDAY INN EXPRESS HOTEL หรือระดับเทียบเท่า 4 ดาว
D5	ฉงชิ่ง – ร้านหยก – ถนนคนเดินเจียฟางเป่ย์ – สนามบินฉงชิ่ง (G54695 :17.45-19.45) – กรุงเทพฯ(สนามบินดอนเมือง)	๑๐	✈		

รายการทัวร์อาจจะมีการปรับเปลี่ยนตามความเหมาะสมของสภาพอากาศและฤดูกาล

กำหนดวันเดินทาง	ผู้ใหญ่ พัก 2-3 ท่าน ท่านละ	เด็กอายุ 2-20 ปี พักกับผู้ใหญ่	ราคาทัวร์ (ไม่รวมตัวเครื่องบิน)	พักเดี่ยว เพิ่มท่านละ
24 – 28 มี.ค.68	11,770.-	13,770.-	7,770.-	4,500.-
02 – 06 เม.ย.68	11,770.-	13,770.-	7,770.-	4,500.-
07 – 11 เม.ย.68	15,770.-	17,770.-	10,770.-	4,500.-
16 – 20 เม.ย.68	15,770.-	17,770.-	10,770.-	4,500.-
21 – 25 เม.ย.68	13,770.-	15,770.-	8,770.-	4,500.-



30 เม.ย.– 04 พ.ค.68	13,770.-	15,770.-	8,770.-	4,500.-
14 – 18 พ.ค.68	13,770.-	15,770.-	8,770.-	4,500.-
19 – 23 พ.ค.68	13,770.-	15,770.-	8,770.-	4,500.-
28 พ.ค. – 01 มิ.ย.68	13,770.-	15,770.-	8,770.-	4,500.-
02 – 06 มิ.ย.68	13,770.-	15,770.-	8,770.-	4,500.-
11 – 15 มิ.ย.68	13,770.-	15,770.-	8,770.-	4,500.-
16 – 20 มิ.ย.68	12,777.-	14,770.-	7,770.-	4,500.-

ราคาทัวร์ข้างต้นยังไม่รวมค่าทิปมัคคุเทศน์ท้องถิ่นและคนขับรถ 2,000 บาท/ท่าน/ทริป

พาสปอร์ตต่างชาติ เก็บเพิ่ม ราคาท่านละ 1,000 บาท

เด็กอายุต่ำกว่า 20 ปี เก็บเพิ่ม ท่านละ 2,000 บาท

เนื่องจากรายการทัวร์มีการโปรโมชั่นสินค้าท้องถิ่น หากท่านไม่ต้องการเข้าร้านช้อปปิ้ง

ขออนุญาตเก็บค่าใช้จ่ายเพิ่มท่านละ 1,000 หยวน หรือ 5,000 บาทต่อท่าน

**** เนื่องจากเป็นไฟล์ทเหมาลำ หากมีการจองตัวภายในประเทศ กรุณาเช็คไฟล์ทคอนเฟิร์มกับเจ้าหน้าที่ก่อนทุกครั้ง****

วันที่ 1 กรุงเทพฯ(สนามบินดอนเมือง) – ฉงชิ่ง (G54696: 20.45-00.45)

- 17.30 น. พร้อมกันที่ ท่าอากาศยานดอนเมือง อาคารผู้โดยสารขาออกระหว่างประเทศ อาคาร1 ชั้น3 ประตู1 (จุดนับหมายเลขทัวร์) โดยมีเจ้าหน้าที่บริษัทคอยให้การต้อนรับและอำนวยความสะดวก ตรวจเช็คสัมภาระและเอกสารการเดินทางให้กับทุกท่าน
- * รวมน้ำหนักกระเป๋า 20 กิโลกรัม/ท่าน
 - * ไม่มีบริการอาหารบนเครื่อง
- 20.45 น. ออกเดินทางสู่ มหานครฉงชิ่ง ประเทศจีน โดยสายการบิน China Express Airlines (G5) เที่ยวบินที่ G54696
- 00.45 น. เดินทางถึง สนามบินฉงชิ่งเจียงเป่ย์ เมืองมหาอำนาจทางด้านอุตสาหกรรม การค้า คมนาคม และการศึกษาของภาคตะวันตกที่สำคัญของประเทศจีนมีความสำคัญมาตั้งแต่ยุคจ้านกั๋วปัจจุบัน ยกกระดับเป็นมหานครใหญ่ขึ้นตรงกับรัฐบาลกลาง ที่สำคัญเป็นเมืองที่มีจุดท่องเที่ยวหลากหลายทั้งทางธรรมชาติและวัฒนธรรม หลังจากผ่านพิธีการตรวจคนเข้าเมืองเรียบร้อยแล้ว นำท่านเดินทางเข้าสู่ตัวเมืองฉงชิ่ง เวลาท้องถิ่นเร็วกว่าประเทศไทย 1 ชั่วโมง (เพื่อความสะดวกในการนัดหมาย กรุณาปรับนาฬิกาของท่านเป็นเวลาท้องถิ่น) หลังจากผ่านผ่านขั้นตอนการตรวจคนเข้าเมืองเรียบร้อยแล้วจากนั้นนำท่านเดินทางเข้าสู่ที่พัก



ที่พัก

HOLIDAY INN EXPRESS HOTEL หรือระดับเทียบเท่า 4 ดาว (มาตรฐานจีน)



วันที่ 2 ฉงชิ่ง – อุ๋หลง – วัดจิ้งซิน – ร้านหมอนไอโซน – อุทยานเขานางฟ้า(รวมนั่งรถไฟเล็กชมอุทยาน)

เช้า รับประทานอาหารเช้า ณ ห้องอาหารภายในโรงแรม (**มื้อที่ 1**)

นำท่านเดินทางสู่ **เมืองอุ๋หลง** ตั้งอยู่ทางทิศตะวันออกเฉียงใต้ของเมืองฉงชิ่ง เป็นเมืองที่อยู่ท่ามกลางหุบเขา โอบล้อมด้วยภูเขาสูง เมืองนี้มีป่าไม้และพื้นที่สีเขียวเยอะทำให้อากาศดี และมีแม่น้ำอุ๋เจียงไหลตัดผ่านกลางเมือง

จากนั้นนำท่านสู่ **วัดจิ้งซิน** เดิมชื่อวัดเจ้าแม่กวนอิมและวัดต้าเปย สร้างขึ้นในสมัยราชวงศ์ชิง เป็นหนึ่งในวัดพุทธที่เก่าแก่ที่สุดในเขตอุ๋หลง ผู้มาเยือนยังคงรู้สึกถึงความรู้สึกของเมฆและหมอกที่หมุนวนอยู่ในแดนสวรรค์ ห้องโถงกระจกด้านในนั้นดูตระการตาและโดดเด่นยิ่งขึ้น



GO1CKG-G5002 มหานครฉงชิ่ง อุ๋หลง อุทยานหลุมบ่อฟ้าสะพานสวรรค์ 5วัน 4คืน
โดยสารการบิน China Express Airlines (G5)



เที่ยง รับประทานอาหารกลางวัน ณ ภัตตาคาร **(มื้อที่ 2)**
จากนั้นนำท่านชม **ร้านหมอนโอโซน** สินค้า หมอน และที่นอนยางพาราที่ผ่านกระบวนการผลิตที่มี
คุณภาพ



GO1CKG-G5002 มหานครลงชิง อุ่หลง อุทยานหลุมบ่อฟ้าสะพานสวรรค์ 5วัน 4คืน
โดยสารการบิน China Express Airlines (G5)



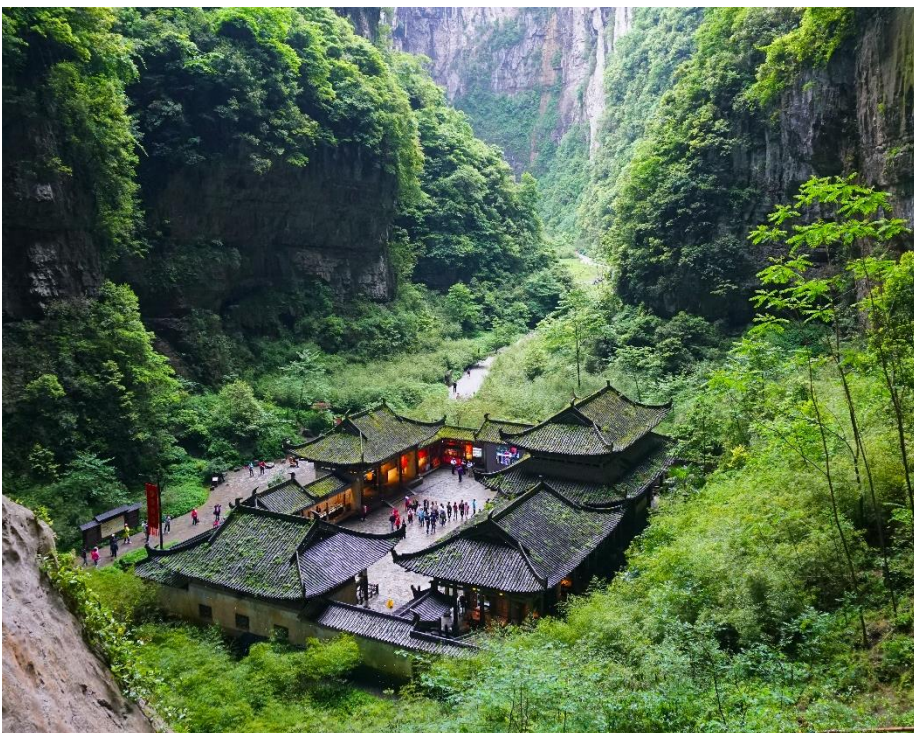
จากนั้นนำท่านเที่ยวชม **อุทยานเขานางฟ้า(นั่งรถไฟเล็กชมอุทยาน)** อุทยานท่องเที่ยวทางธรรมชาติระดับ 4A ของประเทศจีน มีบรรยากาศสวยงามและมีพื้นที่กว้างใหญ่ด้วยความสวยงามที่โดดเด่นของที่นี่ และเป็นอุทยานที่ประกอบไปด้วยต้นไม้เขียวขจีทั้งผืนป่า รายล้อมด้วยภูเขา รูปทรงแปลกตา ภูเขาที่นี่ใช้เป็นอาหารสัตว์ได้ตลอดทั้งปี และในฤดูหนาวที่นี่จะกลายเป็นลานหิมะขนาดใหญ่ กลายเป็นสิ่งมหัศจรรย์ 4 อย่างที่พบได้ในที่นี้ทีเดียว

ค่า
ที่พัก **รับประทานอาหารค่ำ ณ ภัตตาคาร (มื้อที่ 3)**
MOUTIAN VIEW HOTEL หรือระดับเทียบเท่า 4 ดาว (มาตรฐานจีน)

วันที่ 3 อุ่หลง – มรดกโลกอุทยานหลุมบ่อฟ้าสะพานสวรรค์ – ระเบิดงิ้ว – ฉงชิ่ง – The Ring Mall Hongkong Land’s Yorkville – เมืองโบราณเซี่ยฮ่าวหลิน

เช้า **รับประทานอาหารเช้า ณ ห้องอาหารภายในโรงแรม (มื้อที่ 4)**

นำท่านเดินทางสู่ **อุทยานแห่งชาติหลุมฟ้าสะพานสวรรค์ (รวมลิฟต์แก้ว+รถอุทยาน+รถกอล์ฟ)** มรดกโลกทางธรรมชาติระดับ 5A ที่เกิดจากการยุบตัวของเปลือกโลก ทำให้เกิดเป็นบ่อหลุมขนาดใหญ่ที่ลึกประมาณ 300-500 เมตร และมีบางส่วนเป็น โพลงทะเลเหมือนกับสะพานทอดข้ามระหว่างภูเขา ภายในอุทยานแห่งชาติหลุมฟ้า-สะพานสวรรค์ ยังมีโรงเตี๊ยมเก่าๆ ซึ่งเป็นจุดแวะพักของคนเดินทางในสมัยก่อนตั้งแต่ในสมัยราชวงศ์ถัง (ค.ศ. 618-907) และจุดนี้เองที่จางอิ๋โหมวใช้เป็นฉากในหนังการถ่ายทำหนังเรื่อง "ศึกโค่นบัลลังก์วังทอง ล่าสุดใช้เป็นฉากในหนังฮอลลีวูดฟอร์มยักษ์ TRANSFORMER4 ที่โด่งดังไปทั่วโลก



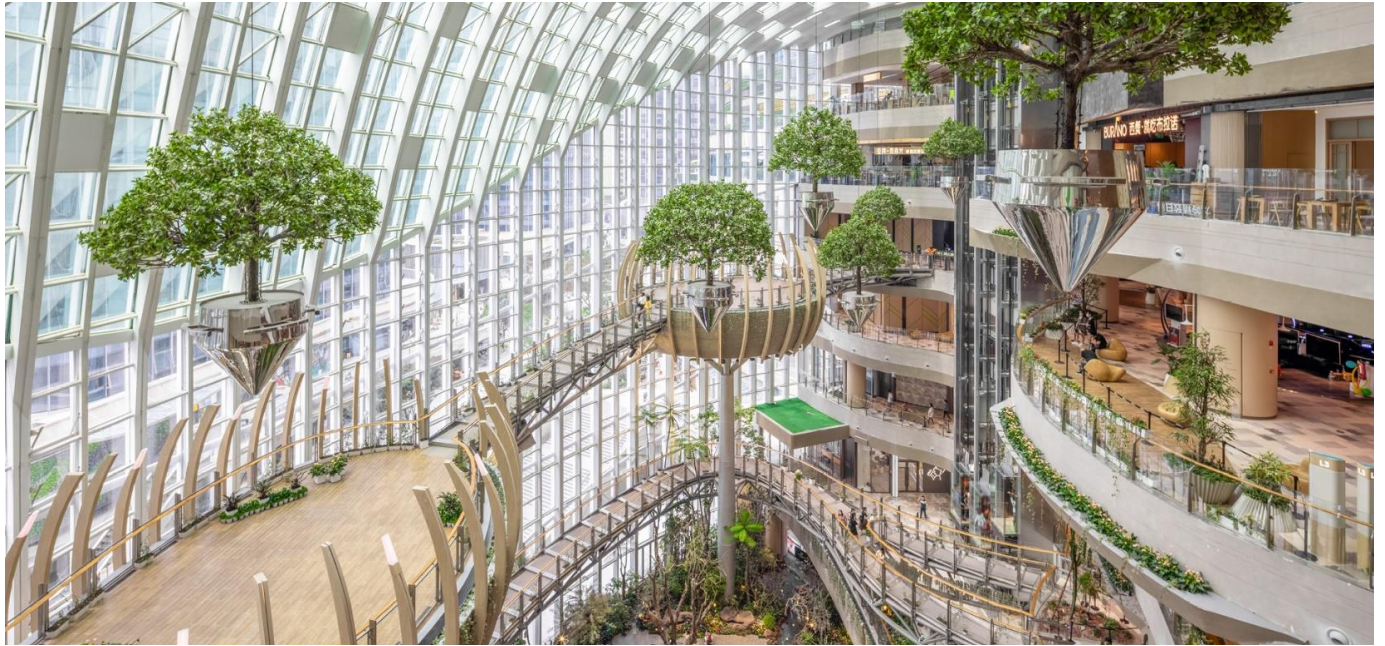


นำท่านสู่ **ระเปียงแก้ว** จุดชมวิวที่ใหญ่ที่สุดในเอเชียออกแบบโดยผู้เชี่ยวชาญกว่า 20 คนจากทั้งในและนอกจีน ตั้งอยู่ 11 เมตรเหนือขอบหน้าผาสูงในเมืองเซียนหนู่ชาน กว้างอีก 26 เมตร หรือถ้าหากวัดจากระดับน้ำทะเลก็สูง 1,200 เมตร ว่ากันว่าน่าจะเป็นระเปียงจุดชมวิวกระจกที่ใหญ่ที่สุดในเอเชียแล้วยังสามารถมองชมวิวมุมสูงได้ทะลุถึงกันอุทยานกันเลยทีเดียวให้ท่านได้วัดใจเดินชมวิวและเก็บภาพได้ตามอัธยาศัย เดินทางสู่เมืองฉงชิ่ง

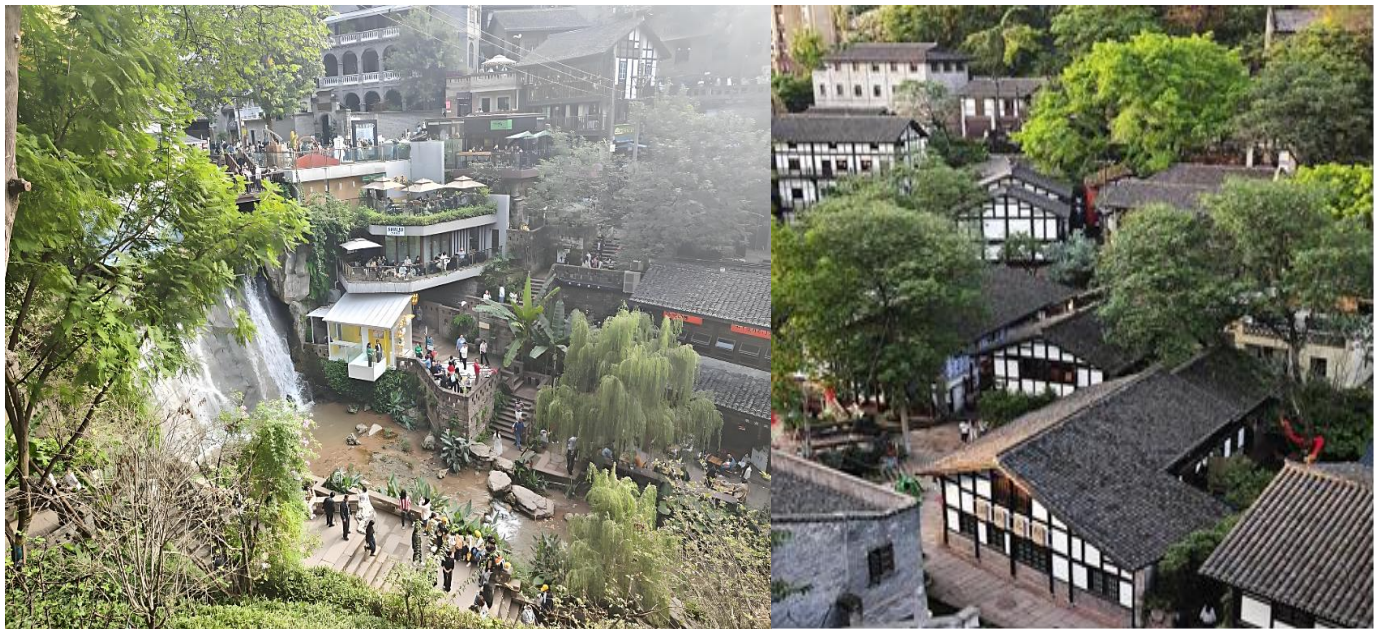


กลางวัน รับประทานอาหารกลางวัน ณ ภัตตาคาร (มื้อที่ 5)

GO1CKG-G5002 มหานครฉงชิ่ง อุโมงค์ อุทยานหลุมบ่อฟ้าสะพานสวรรค์ 5วัน 4คืน
โดยสารการบิน China Express Airlines (G5)



นำท่านเดินทางกลับสู่ **เมืองฉงชิ่ง** จากนั้นนำท่านสู่ ชมความทันสมัยในการออกแบบ **The Ring Mall - Hongkong Land's Yorkville** เป็นช้อปปิ้งพาร์คโครงการเชิงพาณิชย์ "ชุมชนธรรมชาติในเมือง" แห่งแรกของจีนที่สร้างโดย Hongkong Land Group มีพื้นที่ทั้งหมด 420,000 ตารางเมตร ยกกระดับความหรูหราสู่สากล และยังมีการออกแบบที่สร้างสรรค์ให้เชื่อมโยงระหว่างผู้คนกับธรรมชาติ ธุรกิจและชีวิต



หลังจากนั้นนำท่านสู่ **เมืองโบราณเขี้ยวหลิน** ประกอบด้วยอาคารมากกว่า 200 หลังจากยุคต่างๆ ถนนเก่าแก่ที่ทำให้รู้สึกเหมือนได้ย้อนเวลากลับสู่อดีต ให้ท่านได้สัมผัสถึงประวัติศาสตร์และวัฒนธรรมของเมืองแห่งนี้จนเข้านเก่าแก่ได้ดียิ่งขึ้น

คำ รับประทานอาหารค่ำ ณ ภัตตาคาร **(มื้อที่ 6)**



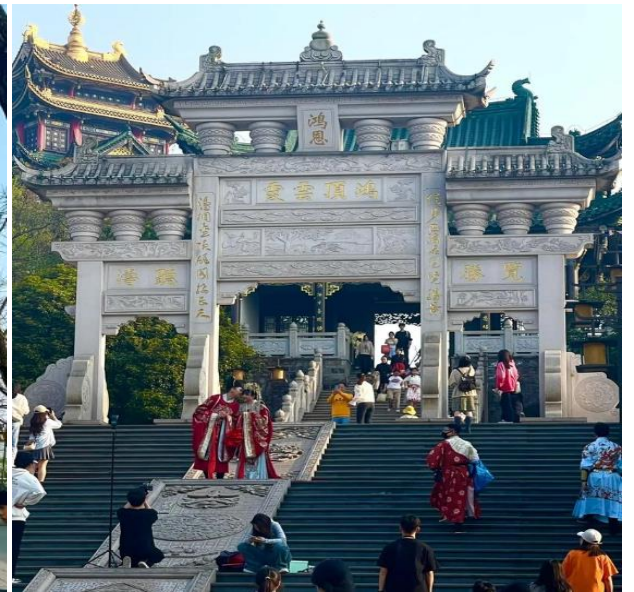
ที่พัก

HOLIDAY INN EXPRESS HOTEL หรือระดับเทียบเท่า 4 ดาว (มาตรฐานจีน)

วันที่ 4 ฉงชิ่ง – วัดสงเอิน – ร้านยาสมุนไพรจีน – หมู่บ้านโบราณฉือซีโซ่ว – มหาศาลาประชาชน – ชมรถไฟฟ้าทะลุคิก – หงหย้าต้ง

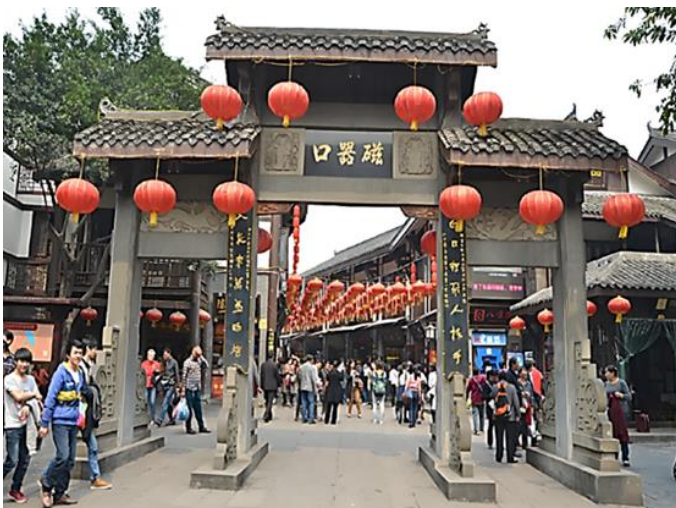
Optional: ลิ้มรสสุกี้หม้อไฟฉงชิ่ง + ล่องเรือแม่น้ำเหลียงเจียงชมวิวดงชิ่งตอนกลางคืน ราคาท่านละ 300 หยวน

เช้า รับประทานอาหารเช้า ณ ห้องอาหารภายในโรงแรม (มื้อที่ 7)



นำท่านสู่ **วัดสงเอิน** สถานที่ท่องเที่ยวระดับ 4A ครอบคลุมพื้นที่กว่า 1,000 เอเคอร์ เป็นวัดพุทธโบราณที่ตั้งอยู่บนภูเขา อาคารโบราณที่มีความสูง 7 ชั้น และสูงประมาณ 468 เมตร ทั้งยังเป็นวัดศักดิ์สิทธิ์ของเมืองฉงชิ่งอีกด้วย

จากนั้นนำท่านชม **ร้านยาสมุนไพรจีน** ฟังบรรยายสรรพคุณสมุนไพรจีนที่มีชื่อเสียงมากกว่าพันปี พร้อมบริการนวดเท้าเพื่อผ่อนคลาย



GO1CKG-G5002 มหานครฉงชิ่ง อุโมงค์ อุทยานหลุมบ่อฟ้าสะพานสวรรค์ 5 วัน 4 คืน
โดยสารการบิน China Express Airlines (G5)



จากนั้นนำท่านสู่ **หมู่บ้านโบราณฉือซีไฉ่** เป็นหมู่บ้านที่มีชนเผ่ากลุ่มน้อยหลากหลายเชื้อชาติอาศัยอยู่ อาคารบ้านเรือนภายในหมู่บ้านคงรูปแบบของสถาปัตยกรรมจีนดั้งเดิมไว้ อิสระให้ท่านสัมผัสกลิ่นอายย้อนยุคสมัยราชวงศ์ซ่ง หมิง ชิง หรือเลือกซื้อของที่ระลึกและของฝาก

กลางวัน **รับประทานอาหารกลางวัน ณ ภัตตาคาร (มื้อที่ 8)**



จากนั้นนำท่านชม **มหาศาลาประชาชน** ถือเป็นหนึ่งในสัญลักษณ์ของเมืองฉงชิ่งที่มีลักษณะพิเศษในการก่อสร้าง โดยมีการผสมผสานลักษณะเด่นของศิลปะในยุคราชวงศ์หมิงและราชวงศ์ชิงเข้าไว้ด้วยกันอย่างลงตัว ทั้งสีสันทันและรูปแบบการจัดวางโครงสร้างอันโดดเด่น รวมถึงยังมากด้วยคุณค่าทางประวัติศาสตร์ เพราะจำลองมาจากหอฟ้าเทียนถานในเมืองปักกิ่ง ปัจจุบันใช้เป็นที่พักประชุมสภาผู้แทน และเป็นโรงละครของประชาชนที่สามารถบรรจุคนได้กว่า 4,000 คน



GO1CKG-G5002 มหานครฉงชิ่ง อุ่หลง อุทยานหลุมบ่อฟ้าสะพานสวรรค์ 5วัน 4คืน
โดยสารการบิน China Express Airlines (G5)



จากนั้นนำท่านชม **รถไฟทะเลตึก** เป็นรถไฟฟ้าสาย 2 ของมหานครฉงชิ่งที่กำลังวิ่งผ่านสถานีหลี่จื้อป้า (Liziba Station) ทะเลตึก 19 ชั้น ซึ่งเป็นอาคารที่พักอาศัยของประชาชน รถไฟฟ้าสายนี้ถูกสร้างขึ้นโดยไม่ต้องรื้อถอนตึกดังกล่าว โดยสถานีหลี่จื้อป้าใช้พื้นที่เพียงชั้น 6-8 ของตัวอาคารเท่านั้น แต่ประชาชนที่อาศัยอยู่ไม่ต้องกังวลเรื่องความเสี่ยงรบกวน เนื่องจาก ผ่านการออกแบบให้สามารถลดเสียงการทำงานด้วยอุปกรณ์ชนิดพิเศษ ที่ทำให้เสียงของรถไฟฟ้าสายนี้ดังเท่าเครื่องล้างจาน (ประมาณ 75.8 เดซิเบล)

นำท่านสู่ **หงหยาดัง** คอมเพล็กซ์ในรูปแบบทรงอาคารโบราณขนาดใหญ่ ภายในมีร้านค้า ร้านอาหาร ร้านขายสินค้าที่ระลึก ฯลฯ ที่นี่ถือเป็นจุดนัดพบพักผ่อนของชาวเมือง และจุดชมวิวชั้นดี อีกทั้งยังเป็นจุดถ่ายรูปที่สำคัญของนักท่องเที่ยวอีกด้วย



คำ อาหารค่ำ... อีสระตามอัธยาศัย เพื่อให้ท่านได้เพลินเพลินกับการช้อปปิ้งและเลือกทานเมนูอาหารของเมืองฉงชิ่งที่รสชาติอร่อยจัดจ้านและนำทานมากมายได้อย่างจุใจ

ที่พัก **HOLIDAY INN EXPRESS HOTEL** หรือระดับเทียบเท่า 4 ดาว (มาตรฐานจีน)

Optional: ลิ้มรสสุกี้หม้อไฟฉงชิ่ง + ล่องเรือแม่น้ำเหลียงเจียงชมวิวดงชิ่งตอนกลางคืน ราคาท่านละ 300 หยวน



เหลียงเจียง หมายถึง แม่น้ำเจียงหลิงและแม่น้ำแยงซี 12 เส้นทาง ท่านจะได้เพลิดเพลินชมทัศนียภาพของเมืองฉงชิ่ง ในบรรยากาศที่สวยงาม

วันที่ 5 ฉงชิ่ง – ร้านหยก – ถนนคนเดินเจียงฟางเป่ย์ – สนามบินฉงชิ่ง (G54695 :17.45-19.45) – กรุงเทพฯ(สนามบินดอนเมือง)

เช้า รับประทานอาหารเช้า ณ ห้องอาหารภายในโรงแรม **(มื้อที่ 9)**

จากนั้นนำท่านแวะชม **ร้านหยก** สินค้าเครื่องประดับหยกที่มีคุณภาพและมีชื่อเสียงของประเทศจีนให้ท่านได้เลือกซื้อ กำไรหยก แหวนหยก หรือผืนเชิยะสัตว์มงคลที่มีชื่อเสียง



จากนั้นนำท่านช้อปปิ้ง **ถนนคนเดินเจียงฟางเป่ย์** ศูนย์กลางทางการค้าขนาดใหญ่ใจกลางเมืองฉงชิ่ง เป็นแหล่งช้อปปิ้งสินค้าแบรนด์เนม มีค่าหลากหลายทั้งของที่ระลึกและของกินมากมาย

กลางวัน อาหารกลางวัน ... **อิสระตามอัธยาศัย** เพื่อให้ท่านได้เพลินเพลินกับการช้อปปิ้งและเลือกทานเมนูอาหารของเมืองฉงชิ่งที่รสชาติอร่อยจัดจ้านและนำทานมากมายได้อย่างจุใจ
สมควรแก่เวลานำท่านเดินทางสู่ **สนามบินฉงชิ่งเจียงเป่ย์**

17.45 น. เดินทางกลับกรุงเทพฯ โดยสายการบิน **China Express Airlines (G5)** เที่ยวบินที่ **G54695**

19.45 น. เดินทางกลับถึง **สนามบินดอนเมือง** โดยสวัสดิภาพ พร้อมความประทับใจในการเดินทาง



อัตราค่าบริการและเงื่อนไขรายการท่องเที่ยว

กำหนดวันเดินทาง	ผู้ใหญ่ พัก 2-3 ท่าน ท่านละ	เด็กอายุ 2-20 ปี พักกับผู้ใหญ่	ราคาทัวร์ (ไม่รวมตั๋วเครื่องบิน)	พักเดี่ยว เพิ่มท่านละ
24 – 28 มี.ค.68	11,770.-	13,770.-	7,770.-	4,500.-
02 – 06 เม.ย.68	11,770.-	13,770.-	7,770.-	4,500.-
07 – 11 เม.ย.68	15,770.-	17,770.-	10,770.-	4,500.-
16 – 20 เม.ย.68	15,770.-	17,770.-	10,770.-	4,500.-
21 – 25 เม.ย.68	13,770.-	15,770.-	8,770.-	4,500.-
30 เม.ย.– 04 พ.ค.68	13,770.-	15,770.-	8,770.-	4,500.-
14 – 18 พ.ค.68	13,770.-	15,770.-	8,770.-	4,500.-
19 – 23 พ.ค.68	13,770.-	15,770.-	8,770.-	4,500.-
28 พ.ค. – 01 มิ.ย.68	13,770.-	15,770.-	8,770.-	4,500.-
02 – 06 มิ.ย.68	13,770.-	15,770.-	8,770.-	4,500.-
11 – 15 มิ.ย.68	13,770.-	15,770.-	8,770.-	4,500.-
16 – 20 มิ.ย.68	12,777.-	14,770.-	7,770.-	4,500.-

ราคาทัวร์ข้างต้นยังไม่รวมค่าทิปมัคคุเทศน์ท้องถิ่นและคนขับรถ 2,000 บาท/ท่าน/ทริป

พาสปอร์ตต่างชาติ เก็บเพิ่ม ราคาท่านละ 1,000 บาท

เด็กอายุต่ำกว่า 20 ปี เก็บเพิ่ม ท่านละ 2,000 บาท

เนื่องจากรายการทัวร์มีการโปรโมทสินค้าท้องถิ่น หากท่านไม่ต้องการเข้าร้านช้อปปิ้ง

ขออนุญาตเก็บค่าใช้จ่ายเพิ่มท่านละ 1,000 หยวน หรือ 5,000 บาทต่อท่าน

**** เนื่องจากเป็นไฟล์ทเหมาลำ หากมีการจองตัวภายในประเทศ กรุณาเช็คไฟล์ทคอนเฟิร์มกับเจ้าหน้าที่ก่อนทุกครั้ง****



อัตราค่าบริการรวม

1. ค่าตัวโดยสารเครื่องบินไป-กลับ ชั้นประหยัดพร้อมค่าภาษีสนามบินทุกแห่งตามรายการทัวร์ข้างต้น
2. ค่าที่พักห้องละ 2-3 ท่าน ตามโรงแรมที่ระบุไว้ในรายการหรือระดับเทียบเท่า (มาตรฐานโรงแรมจีน)
 - กรณีห้อง TWIN BED (เตียงเดี่ยว 2 เตียง) ซึ่งโรงแรมไม่มีหรือเต็ม ทางบริษัทขอปรับเป็นห้อง DOUBLE BED แทนโดยมีต้องแจ้งให้ทราบล่วงหน้า
 - หากต้องการห้องพักแบบ DOUBLE BED ซึ่งโรงแรมไม่มีหรือเต็ม ทางบริษัทขอปรับเป็นห้อง TWIN BED แทนโดยมีต้องแจ้งให้ทราบล่วงหน้า เช่นกัน
 - กรณีพักแบบ TRIPLE ROOM 3 ท่าน 1 ห้อง ท่านที่ 3 อาจเป็นเสริมเตียง หรือ SOFA BED หรือ เสริมฟูกที่นอน ทั้งนี้ขึ้นอยู่กับรูปแบบการจัดห้องพักของโรงแรมนั้นๆ
3. ค่าอาหาร ค่าเข้าชม และ ค่ายานพาหนะทุกชนิด ตามที่ระบุไว้ในรายการทัวร์ข้างต้น
4. เจ้าหน้าที่บริษัท ฯ คอยอำนวยความสะดวกทุกท่านตลอดการเดินทาง
5. ค่าน้ำหนักสัมภาระรวมในตัวเครื่องบิน 20 กิโลกรัม/ท่านละ 1 ใบ ค่าประกันวินาศภัยเครื่องบินตามเงื่อนไขของแต่ละสายการบิน
6. อัตราดังกล่าวขอสงวนเฉพาะผู้ที่ถือหนังสือเดินทางไทยเท่านั้น** กรณีถือหนังสือเดินทางต่างชาติกรุณาเช็คราคาอีกครั้ง
7. ภาษีมูลค่าเพิ่ม 7% (เฉพาะค่าบริการ)
8. ค่าประกันอุบัติเหตุวงเงิน 1,000,000 บาท (เงื่อนไขตามกรมธรรม์)
เงื่อนไขประกันการเดินทาง ค่าประกันอุบัติเหตุและค่ารักษาพยาบาลคุ้มครองเฉพาะกรณีที่ได้รับอุบัติเหตุระหว่างการเดินทาง ไม่คุ้มครองถึงการสูญเสียทรัพย์สินส่วนตัวและไม่คุ้มครองโรคประจำตัวของผู้เดินทางและคุ้มครองเฉพาะผู้เดินทางไป-กลับพร้อมกรุ๊ปเท่านั้น

อัตราค่าบริการไม่รวม

1. ค่าทำหนังสือเดินทางไทย และเอกสารต่างด้าว
2. ค่าเอกสารเข้าประเทศเดินทางเข้าประเทศจีนสำหรับผู้ถือพาสปอร์ตต่างประเทศ
3. ค่าน้ำหนักกระเป๋าเดินทางในกรณีที่เกินกว่าสายการบินกำหนดไว้ 20 กิโลกรัม / ท่านละ 1 ใบ
4. ค่าใช้จ่ายส่วนตัวนอกเหนือจากรายการ เช่น ค่าเครื่องดื่ม, ค่าอาหารที่สั่งเพิ่มเอง, ค่าซักรีด ฯลฯ

*สำหรับท่านที่รับประทานอาหารพิเศษ อาหารเจ หรือไม่ทานเนื้อสัตว์ ไม่ทานหมู ไม่ทานไก่ และมีความจำเป็นต้องให้ทางบริษัทจัดเตรียมอาหารไว้ให้ท่านเป็นพิเศษนอกเหนือจากที่กรุ๊ปจัดไว้ในรายการ ขอสงวนสิทธิในการเรียกเก็บค่าใช้จ่ายเพิ่มเติมตามจริงหน้างาน



5. ค่าภาษีน้ำมัน ที่สายการบินเรียกเก็บเพิ่มภายหลังจากทางบริษัทฯ ได้ออกตั๋วเครื่องบิน

6. ค่าทิปมัคคุเทศก์ท้องถิ่นและคนขับรถ รวม 2,000 บาท/ท่าน/ทริป (เด็กชำระทิปเท่ากับผู้ใหญ่) ชำระที่
สนามบิน

เงื่อนไขการให้บริการ

1. การเดินทางในแต่ละครั้งจะต้องมีผู้โดยสาร จำนวน 10 ท่านขึ้นไป ถ้าผู้โดยสารไม่ครบจำนวนดังกล่าวทางบริษัทฯ ขอสงวนสิทธิ์ในการเปลี่ยนแปลงราคาหรือยกเลิกการเดินทาง
2. ในกรณีที่ลูกค้าต้องออกตั๋วโดยสารภายในประเทศ กรุณาติดต่อเจ้าหน้าที่ของบริษัทฯ เพื่อเช็คว่ามี การคอนเฟิร์มเดินทางก่อนทุกครั้ง เนื่องจากสายการบินอาจมีการปรับเปลี่ยนไฟล์ทบิน หรือเวลาบิน โดยไม่ได้แจ้งให้ทราบล่วงหน้า ทางบริษัทฯ จะไม่รับผิดชอบใด ๆ ในกรณี ถ้าท่านออกตั๋วภายในโดยไม่แจ้งให้ทราบและหากไฟล์ทบินมีการปรับเปลี่ยนเวลาบินเพราะถือว่าท่านยอมรับในเงื่อนไขดังกล่าว
3. การชำระค่าบริการ

3.1 กรุณาชำระมัดจำ ท่านละ 10,000 บาท

- 3.2 กรุณาชำระค่าทัวร์เต็มจำนวน ในกรณีที่ค่าทัวร์ราคาต่ำกว่า 10,000 บาท
- 3.3 กรุณาชำระค่าทัวร์ส่วนที่เหลือ 30 วันก่อนออกเดินทาง **45 วันก่อนเดินทางสำหรับช่วงสงกรานต์และปีใหม่**
- 3.4 กรณีวันเดินทางน้อยกว่า 21 วัน หรือราคาทัวร์โปรโมชั่น ต้องชำระค่าทัวร์เต็มจำนวนเท่านั้น
4. กรณีผู้เดินทางที่ต้องการความช่วยเหลือเป็นพิเศษ เช่น การขอใช้วีลแชร์ที่สนามบิน กรุณาแจ้งบริษัทฯ อย่างน้อย 7 วันก่อนการเดินทาง หรือเริ่มตั้งแต่ท่านจองทัวร์ มิฉะนั้นทางบริษัทฯ ไม่สามารถจัดการได้ล่วงหน้า ทางบริษัทฯ ขอสงวนสิทธิ์ในการเรียกเก็บค่าใช้จ่ายตามจริงที่เกิดขึ้นกับผู้เดินทาง (ถ้ามี)
5. กรณีใช้หนังสือเดินทางราชการ (เล่มน้ำเงิน) เดินทางเพื่อการท่องเที่ยวเกี่ยวกับคณะทัวร์ หากท่านถูกปฏิเสธในการเข้า - ออกประเทศใด ๆ ก็ตาม ทางบริษัทฯ ขอสงวนสิทธิ์ไม่คืนค่าทัวร์และรับผิดชอบใด ๆ ทั้งสิ้น

เงื่อนไขการยกเลิก

**กรณีการขอยกเลิกการเดินทาง หรือเลื่อนการเดินทาง นักท่องเที่ยวหรือตัวแทนจำหน่าย(ผู้มีชื่อในเอกสารการจอง) จะต้องแฟกซ์ อีเมลล์ หรือ มาเซ็นเอกสารการยกเลิกที่บริษัท อย่างเป็นทางการหนึ่ง เพื่อเป็นการแจ้งยกเลิกกับทางบริษัทอย่างเป็นทางการเป็นลายลักษณ์อักษร (ทางบริษัทไม่ขอรับยกเลิกการจอง ผ่านทางโทรศัพท์ไม่ว่ากรณีใดๆ)

**กรณีนักท่องเที่ยวหรือตัวแทนจำหน่าย ต้องการขอรับเงินค่าบริการคืน นักท่องเที่ยวหรือตัวแทนจำหน่าย (ผู้มีชื่อในเอกสารการจอง) จะต้องแฟกซ์ อีเมลล์ หรือ มาเซ็นเอกสารการขอรับเงินคืนที่บริษัท อย่างเป็นทางการหนึ่ง เพื่อทำเรื่องขอรับเงินค่าบริการคืน โดยแนบหนังสือมอบอำนาจพร้อมหลักฐานประกอบการมอบอำนาจ หลักฐานการชำระเงินค่าบริการต่างๆ และหน้าสมุดบัญชีธนาคารที่ต้องการให้นำเงินเข้าให้ครบถ้วน โดยมีเงื่อนไขการคืนเงินค่าบริการ ตาม “ประกาศคณะกรรมการธุรกิจนำเที่ยวและมัคคุเทศก์ เรื่อง หลักเกณฑ์เกี่ยวกับการกำหนดอัตรา การจ่ายเงินค่าบริการคืนให้แก่นักท่องเที่ยว พ.ศ. 2563” ดังนี้



1. ยกเลิก ไม่น้อยกว่า 30 วันก่อนการเดินทาง (ไม่นับวันเดินทาง) คืนเงินค่าทัวร์เต็มจำนวน ยกเว้น ค่าใช้จ่ายที่เกิดขึ้นจริงเพื่อการเตรียมการนำเที่ยว ทั้งหมด เช่น ค่ามัดจำตัวเครื่อง ค่าบริการแลนด์ ต่างประเทศ เป็นต้น”
2. ยกเลิก ไม่น้อยกว่า 15-29 วันก่อนเดินทาง (ไม่นับวันเดินทาง) คืนเงินร้อยละ 50 ของค่าทัวร์ทั้งหมด ยกเว้น ค่าใช้จ่ายที่เกิดขึ้นจริงเพื่อการเตรียมการนำเที่ยวทั้งหมด เช่น ค่ามัดจำตัวเครื่อง ค่าบริการแลนด์ ต่างประเทศ เป็นต้น”
3. ยกเลิก น้อยกว่า 15 วันก่อนการเดินทาง ทางบริษัทฯ ขอสงวนสิทธิ์ ไม่คืนเงินค่าทัวร์ทั้งหมด
** การจ่ายเงินคืนแก่นักท่องเที่ยวตามข้อกำหนดด้านบน ซึ่งมีการหักเงินในบางส่วนนั้น เนื่องจากทางบริษัทฯ มีค่าใช้จ่ายที่ได้จ่ายจริงเพื่อการเตรียมการจัดนำเที่ยวไปแล้ว เช่น การมัดจำที่นั่งบัตรโดยสารเครื่องบิน การจองที่พัก และ ค่าใช้จ่ายที่จำเป็นอื่นๆ เป็นต้น **
4. การยกเลิกเดินทางกับกรุ๊ปที่ออกเดินทางช่วงเทศกาลวันหยุด เช่น ปีใหม่, สงกรานต์ เป็นต้น บางสายการบินมีการรันตีมัดจำที่นั่งกับสายการบินและค่ามัดจำที่หัก รวมถึงเที่ยวบินพิเศษ เช่น CHARTER FLIGHT จะไม่มีการคืนเงินมัดจำ หรือ ค่าทัวร์ทั้งหมดที่ชำระแล้ว ไม่ว่าจะยกเลิกด้วยกรณีใดๆ
***ในกรณี มีเหตุให้ต้องยกเลิกการเดินทางที่บริษัทฯ ได้โฆษณาไว้ ซึ่งมีใช้ความผิดของบริษัทเอง ทางบริษัทฯ ยินดีคืนเงินค่าบริการตามที่ลูกค้าได้ชำระมาแล้ว เต็มจำนวน โดยต้องมีระยะเวลาไม่น้อยกว่า 30 วัน ก่อนการเดินทาง โปรดอ่านข้อความให้ถี่ถ้วนก่อนการจองทัวร์ทุกครั้ง เพื่อประโยชน์แก่ตัวท่านเอง ***
5. กรณีที่กองตรวจคนเข้าเมืองทั้งกรุงเทพฯ และในต่างประเทศ ปฏิเสธมิให้เดินทางออก หรือ เข้าประเทศที่ระบุไว้ในรายการเดินทาง บริษัทฯ ขอสงวนสิทธิ์ที่จะไม่คืนค่าทัวร์ไม่ว่ากรณีใดๆ ทั้งสิ้น
** สำคัญ !! บริษัทฯ ทำธุรกิจเพื่อการท่องเที่ยวเท่านั้น ไม่สนับสนุนให้ลูกค้าเดินทางเข้าประเทศโดยผิดกฎหมาย และในขั้นตอนการผ่านการตรวจคนเข้าเมืองขึ้นอยู่กับพิจารณาของเจ้าหน้าที่เท่านั้น ลูกค้าทุกท่านต้องผ่านการตรวจคนเข้าเมืองด้วยตัวของท่านเอง ทางบริษัทฯ ไม่สามารถให้ความช่วยเหลือใดๆ ได้ทั้งสิ้น **
6. เมื่อท่านออกเดินทางไปกับคณะแล้ว ถ้าท่านงดการใช้บริการรายการใดรายการหนึ่ง หรือไม่เดินทางพร้อมคณะ ถือว่าท่านสละสิทธิ์ ไม่อาจเรียกร้องค่าบริการและเงินมัดจำคืน ไม่ว่าจะกรณีใดๆ ทั้งสิ้น

โปรดตรวจสอบ PASSPORT : กรุณานำพาสปอร์ตติดตัวมาในวันเดินทาง พาสปอร์ตต้องมีอายุไม่ต่ำกว่า 6 เดือน หรือ 180 วัน ขึ้นไปก่อนการเดินทาง และต้องมีหน้ากระดาษอย่างต่ำ 6 หน้า

หมายเหตุ : สำหรับผู้เดินทางที่อายุไม่ถึง 18 ปี และไม่ได้เดินทางกับบิดา มารดา ต้องมีจดหมายยินยอมให้บุตรเดินทางไปต่างประเทศจากบิดาหรือมารดาแนบมาด้วย



สำคัญ โปรดอ่านเงื่อนไขที่ท่านควรรทราบ

ข้อมูลสำคัญเกี่ยวกับสายการบิน

การจัดที่นั่งบนเครื่องบินจะเป็นไปตามที่สายการบินเป็นผู้กำหนด โดยจะเป็นการรันตามระบบ ไม่สามารถเลือกที่นั่งและที่นั่งอาจจะไม่ได้ติดกัน ซึ่งทางบริษัทไม่สามารถเข้าไปจัดการได้แต่อย่างใด



ข้อมูลสำคัญเกี่ยวกับโรงแรมที่พัก

ห้องพักโรงแรมอาจแตกต่างกัน จึงทำให้ห้องพักแบบห้องเดี่ยว (Single) ห้องพิกคู่ (Twin / Double) และห้องพัก แบบ 3 ท่าน (Triple) อาจจะไม่ได้อยู่ในตึกเดียวกัน หรือชั้นเดียวกัน



เงื่อนไข และข้อควรรทราบอื่นๆ ทัวไป ที่ท่านควรรทราบ

รายการทัวร์สามารถสลับ สับเปลี่ยน หรืองด ตามสภาพอากาศและความเหมาะสม โดยคำนึงถึงความปลอดภัยของผู้เดินทางเป็นหลัก โดยไม่ต้องแจ้งให้ทราบล่วงหน้า



หากทำการชำระเงินแล้ว

ทางบริษัทขอสงวนสิทธิ์ในการถือว่าท่านยอมรับเงื่อนไข ดังกล่าวแล้ว ทางบริษัทถือว่าจะไม่มีการฟ้องร้องใดๆ เนื่องจากท่านได้ยอมรับเงื่อนไขในการให้บริการแล้ว

