



G8DAD-VZ001

เวียดนามกลาง

ดานัง ฮอยอัน บาน่าฮิลล์ (พักดานัง) 4 วัน 3 คืน

G8
B2B GO



เมืองโบราณฮอยอัน



สะพานมังกร



ล่องเรือกระดัง



- พัก 4 ดาวทุกคืน (ดานัง 3 คืน)
- นั่งกระเช้าขึ้น ยอดเขาบานาฮิลล์ เพลิดเพลินกับสวนสนุกแฟนตาซีปาร์ค สะพานโกดัมบริดจ์
- ชมอารยธรรมโบราณแห่งเมืองฮอยอัน เมืองมรดกโลก
- นั่งเรือกระดัง แหล่งท่องเที่ยวยอดฮิตของเวียดนาม
- สักการะเจ้าแม่กวนอิม ณ วัดหลินอิ่ง
- เชื้อคินคาเฟอีนทะเล Marina Cafe
- ชมสวนมหัศจรรย์ Golden Bay

vietjetair.com

เดินทาง

25-28 ต.ค. 67

31 ต.ค.-03 พ.ย. 67

10,500

ราคา





เวียดนามกลาง

ดานัง ฮอยอัน บาน่าฮิลล์ พักดานัง (4 ดาว)

4 วัน 3 คืน

โดยสารการบินไทยเว็ทเจ็ทแอร์ (VZ)



BKK •-----✈-----• DAD •-----✈-----• BKK

เที่ยวบิน เวลาออก เวลาถึง

VZ962 15:50 17:30

เที่ยวบิน เวลาออก เวลาถึง

VZ963 17:30 19:50

วัน	โปรแกรมท่องเที่ยว	เช้า	เที่ยง	ค่ำ	ที่พัก
1	กรุงเทพฯ (ทำอากาศยานสุวรรณภูมิ) - ดานัง (ทำอากาศยานนานาชาติดานัง) VZ962 : 15.50-17.30 - สะพานแห่งความรัก - รูปปั้นปลามังกร - สะพานมังกร	✖	✖	✈	YES, VIAN, ROLIVA HOTEL ระดับเทียบเท่า 4 ดาว
2	ช้อปปิ้งร้านสินค้า O-TOP ผลิตภัณฑ์กาแฟ - APEC PARK - เมืองโบราณโฮยอัน - หมู่บ้านกิมทาน - ล่องเรือกระดัง - หมู่บ้านแกะสลักหินอ่อน	✔	✖	✔	YES, VIAN, ROLIVA HOTEL ระดับเทียบเท่า 4 ดาว
3	ช้อปปิ้งร้านสินค้าอัญมณี - บาน่าฮิลล์ - โซนสวนดอกไม้ - สะพานโกเดินบริดจ์ - จัตุรัสแห่งดวงดาว ร้านสามสมบัติ - Charming Show	✔	✖	✔	YES, VIAN, ROLIVA HOTEL ระดับเทียบเท่า 4 ดาว
4	เจ้าแม่กวนอิม วัดลินห์ฮิ่ง - Marina Café - สวนมัทศรรย์ Golden Bay - ร้านเยื่อไม้ - ตลาดฮานดานัง (ทำอากาศยานนานาชาติดานัง) - กรุงเทพฯ (ทำอากาศยานสุวรรณภูมิ) VZ963 : 18.10-19.50	✔	✔	✈	





เดินทาง	ผู้ใหญ่/เด็ก พัก 2-3 ท่าน ท่านละ	ราคาทัวร์ (ไม่รวมตั๋วเครื่องบิน)	พักเดี่ยว เพิ่มท่านละ
04-07 ต.ค.2567	10,500	8,500	3,500.-
17-20 ต.ค.2567	10,500	8,500	3,500.-
25-28 ต.ค.2567	10,500	8,500	3,500.-
31ต.ค.- 03 พ.ย. 2567	10,500	8,500	3,500.-

ราคาทัวร์ข้างต้นยังไม่รวมค่าทิปมัคคุเทศน์ท้องถิ่นและคนขับรถ 1,500 บาท/ท่าน/ทริป

หัวหน้าทัวร์ที่ดูแลคณะจากเมืองไทยตามแต่ท่านจะเห็นสมควร

ราคานี้เป็นราคาพิเศษไม่มีราคาเด็ก

อัตราค่าบริการสำหรับเด็กอายุไม่เกิน 2 ปี ณ วันเดินทางกลับ (Infant) ท่านละ 3,500 บาท

เนื่องจากรายการทัวร์มีการโปรโมชั่นสินค้าท้องถิ่น หากท่านไม่ต้องการเข้าร้านช้อปปิ้ง

ขออนุญาตเก็บค่าใช้จ่ายเพิ่มท่านละ 5,000 บาทต่อท่าน

รายการทัวร์อาจจะมีการปรับเปลี่ยนตามความเหมาะสมของสภาพอากาศและฤดูกาล

วันที่ 1 กรุงเทพฯ (ท่าอากาศยานสุวรรณภูมิ) - ดานัง (ท่าอากาศยานนานาชาติดานัง) VZ962 : 15.50-17.30 - สะพานแห่งความรัก - รูปปั้นปลามังกร - สะพานมังกร

ลงเครื่องที่ดานัง

13.00 น. พร้อมกันที่ สนามบินสุวรรณภูมิ ณ อาคารผู้โดยสารขาออกชั้น 4 ROW F เข้าประตูทางเข้าที่ 3 สายการบินไทยเวียดเจ็ทแอร์ (VZ) โดยเจ้าหน้าที่บริษัทคอยให้การต้อนรับและอำนวยความสะดวก

15.50 น. ออกเดินทางสู่ เวียดนาม โดย สายการบินเวียดเจ็ทแอร์ (VZ) เที่ยวบินที่ **VZ962 : 15.50-17.30**

(ไม่มีอาหารบนเครื่อง , สัมภาระโหลดใต้เครื่องไม่เกิน 20 ก.ก./ ท่าน/ 1ใบ และสัมภาระถือขึ้นเครื่อง ไม่เกิน 7





ก.ก.)

17.30 น. ถึง ท่าอากาศยานนานาชาติดานัง ประเทศเวียดนาม ผ่านพิธีการตรวจคนเข้าเมือง และ ศุลกากร
เรียบร้อยแล้วนำท่านรับสัมภาระ

หมายเหตุ

เนื่องจากตัวเครื่องบินของคณะเป็นตัวกรุ๊ประบบ Random ไม่สามารถล็อกที่นั่งได้ ที่นั่งอาจจะไม่ได้นั่งติดกัน
และไม่สามารถเลือกช่วงที่นั่งบนเครื่องบินได้ในคณะ ซึ่งเป็นไปตามเงื่อนไขสายการบิน

คำ รับประทานอาหาร ณ ภัตตาคารพื้นเมือง (มือที่ 1)

ชม สะพานมังกร สะพานข้ามแม่น้ำสายหลักของเมืองอย่าง “แม่น้ำฮาน” ถูกสร้างขึ้นเพื่อเป็นจุดเชื่อมต่อสำคัญ
ด้านเศรษฐกิจ และเป็นแหล่งท่องเที่ยวที่มีชื่อเสียงของเมืองดานัง เป็นสัญลักษณ์ของการฟื้นฟูประเทศและ
เศรษฐกิจ สะพานมังกรมีความยาว 666 เมตร และความกว้าง 37.5 เมตร มีถนน 6 ช่องจราจร โดยได้เปิดใช้งาน
ตั้งแต่ปี 2013 ด้วยสถาปัตยกรรมที่บวกกับเทคโนโลยีสมัยใหม่ ที่ได้รับแรงบันดาลใจจากตำนานเก่าแก่ของ
เวียดนามเมื่อกว่าหนึ่งพันปีมาแล้ว ห่างจากสะพานมังกรไม่กี่กิโลเมตรท่านสามารถเดินไปยัง สะพานแห่งความรัก
สะพานที่ถูกตกแต่งด้วยเสารูปหัวใจทอดยาวลงสู่แม่น้ำฮาน เมื่อเดินลงไปท่านจะสามารถเห็นวิวของสะพานมังกร
ได้อย่างสวยงาม รวมไปถึงในบริเวณนั้นจะมี รูปปั้นปลามังกรพ่นน้ำ ที่ถือได้ว่าเป็นอีกสัญลักษณ์หนึ่งของเมือง
ดานังเคียงคู่ไปกับสะพานมังกร อิสระท่านถ่ายภาพเป็นที่ระลึกตามอัธยาศัย





พักที่ Yes Hotel หรือ Vian Hotel หรือ Roliva hotel ระดับเทียบเท่า 4 ดาว

วันที่ 2 ช้อปปิ้งร้านสินค้า O-TOP ผลิตภัณฑ์กาแฟ - APEC PARK - เมือง
โบราณโฮยอัน - หมู่บ้านกิมทาน - ล่องเรือกระดิ่ง - หมู่บ้านแกะสลักหิน
อ่อน

เช้า รับประทานอาหารเช้า ห้องอาหารของโรงแรม (มื้อที่ 2)

ช้อปปิ้งร้านสินค้า O-TOP ผลิตภัณฑ์กาแฟ ให้ท่านเลือกซื้อและชมตามอัธยาศัย





ชม สวน APEC มุมถ่ายรูปสุดชิคที่ไม่ควรพลาดในดำนัง ตั้งอยู่ริมฝั่งแม่น้ำฮาน ใกล้ๆสะพานมังกร เมืองดานังนั่นเอง ซึ่งประเทศเวียดนามสร้างไว้เพื่อต้อนรับการประชุม APEC ที่ประเทศเวียดนามในปี 2017 โดยมีจุดเด่นคือเป็นโดมขนาดยักษ์ ที่สร้างมาจากเหล็ก 200 ตัน รูปทรงมีลักษณะเหมือน ‘ว่าวยักษ์’ ซึ่งใหญ่จริง และทาสีขาวได้อย่างลงตัว ถ่ายรูปออกมาสวยชิคทุกมุม

เดินทางสู่ เมืองฮอยอัน เทียวชมเมืองมรดกโลกทางวัฒนธรรมได้รับการขึ้นทะเบียนจาก UNESCO มนต์เสน่ห์อยู่ที่บ้านโบราณซึ่งอายุเก่าแก่กว่า 200 ปี มีหลังคา ทรงกระดองปู แบบเฉพาะของเมืองฮอยอัน ซึ่งเป็นสถาปัตยกรรมที่ไม่ซ้ำแบบทั้งในด้านศิลปะและการแกะสลัก ชมย่านการค้าเมืองท่าค้าขายสมัยโบราณของชาวจีน ****เมืองฮอยอัน ไม่นอนุญาตให้นักลใหญ่เข้าไป ดังนั้นการเดินทางชมเมืองจึงเป็นวิธีท่องเที่ยวที่ดีที่สุด**** อีสาระให้ท่านชม เมืองโบราณฮอยอัน ตามอัยาศัย ชม สะพานญี่ปุ่น ถูกสร้างขึ้นมาแล้วกว่า 400 ปี สะพานมีลักษณะโค้งแบบสถาปัตยกรรมญี่ปุ่น หลังคามุงกระเบื้องสีเขียวและเหลืองเป็นคลื่นสวยงาม ชม ศาลกวนอู และเมื่อข้ามสะพานมายังอีกฝั่งหนึ่ง ท่านจะพบเห็นบ้านเรือนเก่าแก่สไตล์ญี่ปุ่นแท้ที่ทาสีเหลืองทั้งเมืองอย่างเป็นเอกลักษณ์ตลอดทางเดินจะมีร้านค้าขายของที่ระลึกมากมายริมสองฝั่งถนนให้ท่านได้เลือกซื้อเลือกชมตามอัยาศัย



เที่ยง อีสาระอาหาร เพื่อความสะดวกในการท่องเที่ยว





เดินทางสู่ หมู่บ้านกัมทาน สัมผัสกับประสบการณ์ใหม่ในหมู่บ้านเล็กๆ ที่ตั้งอยู่ในเมืองฮอยอัน ภายในจะเป็นสวนมะพร้าวและมีแม่น้ำล้อมรอบ ในช่วงสมัยสงครามนั้นจะเป็นที่พักของเหล่าทหารในปัจจุบันอาชีพหลักของคนที่นี่จะประกอบอาชีพทำประมงเป็นหลัก จากนั้นนำท่าน ล่องเรือกระดัง ท่านจะได้รับชมวัฒนธรรมอันสวยงามของชาวท้องถิ่น และระหว่างที่ล่องเรือกระดังอยู่นั้นชาวบ้านที่นี่ก็จะมีการขับร้องเพลงพื้นเมือง และนำไม้พายเรือมาเคาะเพื่อประกอบเป็นจังหวะดนตรี (ไม่รวมค่าทิปสำหรับคนพายเรือกระดัง 50 บาท/ท่าน หรือแล้วแต่ความพึงพอใจของท่าน) จากนั้นนำท่านเดินทางสู่ หมู่บ้านแกะสลักหินอ่อน ที่นี่นับเป็นหนึ่งในงานหัตถกรรมศิลปะของประเทศเวียดนามภายในท่านจะได้พบกับงานแกะสลักที่ล้วนประดิษฐ์ด้วยมือจากช่างหลากหลายแขนง อิสระให้ท่านได้เลือกชมและซื้องานหัตถศิลป์ภายในตามอัธยาศัย



ค่ำ รับประทานอาหารค่ำ ณ ภัตตาคารพื้นเมือง (มื้อที่ 3)

พักที่ Yes Hotel หรือ Vian Hotel หรือ Roliva hotel ระดับเทียบเท่า 4 ดาว



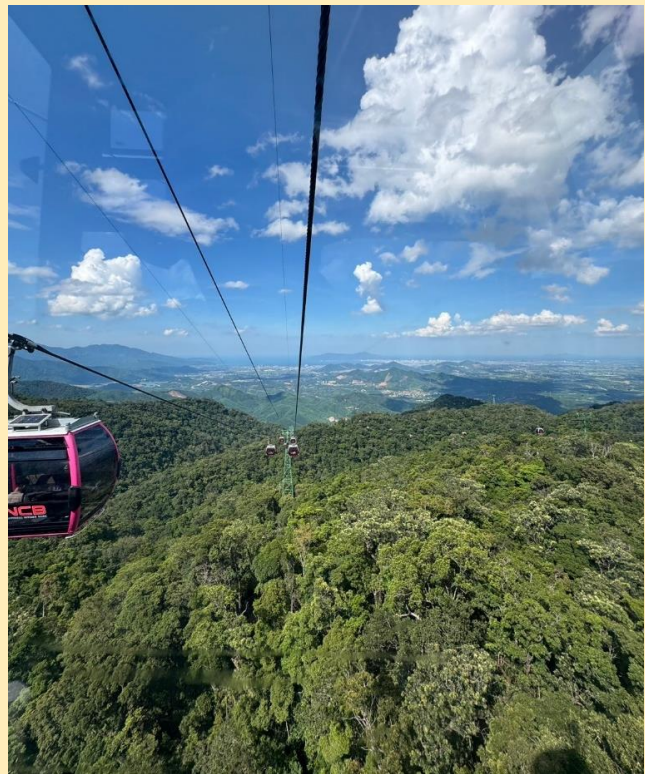


วันที่ 3 ซ้อปิ้งร้านสินค้าอัญมณี - บาน่าฮิลล์ - โซนสวนดอกไม้ - สะพาน โกเดินบริดจ์ - จัตุรัสแห่งดวงดาว - ร้านสามสมบัติ - Charming Show

เช้า รับประทานอาหาร ณ ห้องอาหารของโรงแรม (มื้อที่ 4)

ซ้อปิ้งร้านหยก อัญมณี ให้ท่านเลือกซื้อและชมตามอัธยาศัย

เดินทางสู่ บาน่าฮิลล์ Bana Hills เป็นแหล่งท่องเที่ยวตากอากาศตั้งแต่สมัยสงครามโลกครั้งที่ 1 โดยได้เกิดแนวคิดการสร้างบ้านพักและโรงแรมจากชาวฝรั่งเศส ในสมัยอาณานิคมตั้งแต่ปี 1919 หลังจากจบสงครามฝรั่งเศสได้พ่ายแพ้และเดินทางออกจากเวียดนามเพื่อกลับประเทศ ทำให้บาน่าฮิลล์ถูกทิ้งร้างมาเป็นเวลานาน ปัจจุบันรัฐบาลเวียดนามได้กลับมาบูรณะเป็นเมืองท่องเที่ยวตากอากาศแห่งนี้อีกครั้งในปี 2009 พร้อมกับได้มีการสร้าง กระเช้าลอยฟ้าเพื่อใช้เป็นเส้นทางสำหรับขึ้นไปยังยอดเขา





โซนสวนดอกไม้ LE JARDIN D'AMOUR สวนดอกไม้สไตล์ฝรั่งเศส ที่มีดอกไม้หลากหลายพันธุ์ถูกจัดเป็นสัดส่วนอย่างสวยงาม ที่มีมุมถ่ายรูปน่ารักๆ ให้ท่านได้เลือกถ่ายได้ตามใจชอบ

สะพานโกลเด้นบริดจ์ Golden Bridge ซึ่งเป็นสถานที่ท่องเที่ยวที่เพิ่งเปิดให้นักท่องเที่ยวได้เที่ยวชมได้ไม่นานมานี้ มีความสูงจากระดับน้ำทะเล 1,400 เมตร ความยาว 150 เมตร โค้งไปตามแนวเขา จุดเด่นคือสะพานถูกทอดผ่านอุ้งมือหินขนาดยักษ์สองมือ ผู้ออกแบบจะทำให้รู้สึกราวกับว่ากำลังเดินอยู่บนเส้นด้ายสีทองที่ทอดอยู่ในหัตถ์เทพอิสระให้ท่านได้ถ่ายภาพและชมวิวยุคทันสมัย





กลางวัน อีศระอาหารกลางวัน เพื่อความสะดวกในการท่องเที่ยว หรือ สามารถซื้อ Option บุฟเฟต์

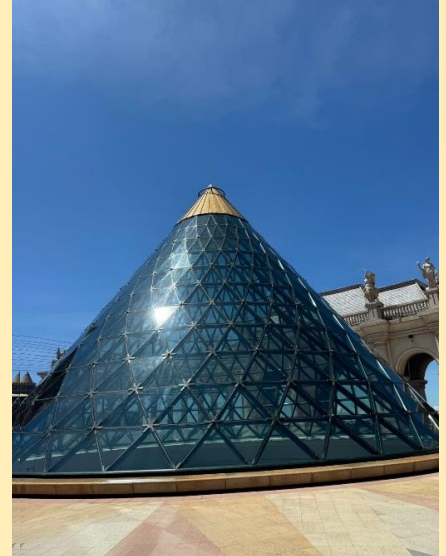
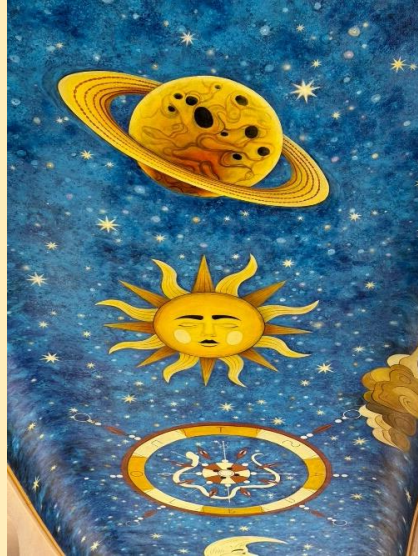
สามารถซื้อ Option บุฟเฟต์บุฟเฟต์นานาชาติ

ราคา **600** บาท / ท่าน

****จองล่วงหน้าก่อนเดินทางอย่างน้อย 7 วัน****

จัตุรัสแห่งดวงดาว (Lunar Castl) เป็นโซนที่เปิดใหม่ล่าสุดของบานาฮิลล์ ในโซนเปิดใหม่นี้จะต้องนั่งรถราง Tram ต่อเข้ามายังปราสาท มีทั้งหมด 4 ชั้น ในแต่ละชั้นจะมีธีมที่แตกต่างกัน ได้แก่ ถ้ำมังกร หมาป่าจอมพลัง นกฮูก กอริลลา และจัตุรัสพระจันทร์ ภายในปราสาทยังมีเครื่องเล่นแบบ 4D ชื่อ Flying Eyes Theatreนานาชาติ





สวนสนุก The Fantasy Park เครื่องเล่นในสวนสนุกของบานาฮิลล์ มีหลากหลายรูปแบบมีให้ท่านเลือก อาทิ เช่น โรงภาพยนตร์ 4D โลกของไดโนเสาร์ รถไฟเหาะแมงมุมที่ชวนให้ทุกท่านระทึกขวัญไปกับเครื่องเล่น รถราง บ้านผีสิง และอีกมากมาย นอกจากนี้ยังมีร้านช้อปปิ้งให้ท่านได้เลือกซื้อของที่ระลึกภายในสวนสนุกอีกด้วย **รถราง หรือ Alpine coaster** เครื่องเล่นขึ้นชื่อของประเทศเวียดนาม เป็นรถไฟเหาะขนาดเล็ก ไม่อันตรายและไม่หวาดเสียวจนเกินไป เป็นรถไฟเหาะที่บังคับด้วยมือ จะไปช้าหรือเร็วขึ้นอยู่กับการควบคุมของเราเอง โดยตัวรถจะสามารถนั่งได้ 2 ท่าน หรือจะนั่งท่านเดียวก็ได้ (การเล่นรถไฟเหาะไม่อนุญาตให้นำกล้อง หรือมือถือขึ้นมาถ่ายภาพ ทางเจ้าหน้าที่จะมีจุดบริการถ่ายภาพ 2 จุด ท่านสามารถเลือกซื้อภาพตนเองไว้เป็นที่ระลึกได้ในราคาประมาณ 60,000 ดอง ณ จุดบริการนักท่องเที่ยว)

ได้เวลาอันสมควรนำท่านนั่งกระเช้าลงจากบานาฮิลล์

ช้อปปิ้ง ร้านสามสมบัติ ให้ท่านเลือกซื้อและชมตามอัธยาศัย

ชม **เพื่อชมโชว์แสง สี เสียง Charming Show** เป็นโชว์พื้นเมือง เช่น โชว์ภาพลวง ที่สื่อถึงภูเขาหมีเขิน สถานที่ลึกลับที่จะทำให้ผู้รับชมนึกถึงประวัติศาสตร์ ของชนพื้นเมือง Champa โชว์เสียงกลอง กลองที่ได้รับการยกย่องว่าเป็นเครื่องรางที่สามารถสื่อสารกับสวรรค์ การตีกลองแต่ละครั้งเหมือนได้ยินเสียงเงิน คนเวียดนามเชื่อว่าเป็นเสียงที่สื่อ ถึงการนำพาโชคลาภมาให้แก่ครอบครัว โชว์การแสดงนกยูงรำแพนทาง คนเวียดนามเชื่อว่านกยูงเป็นสิ่งศักดิ์สิทธิ์ เป็นร่างทรงของฟีนิกซ์ มีชน ที่มีสีสันทวยงาม เป็นสัญลักษณ์ของสิริมงคล

เย็น รับประทานอาหารเย็น ณ ภัตตาคารพื้นเมือง (มื้อที่ 5)

พักที่ Yes Hotel หรือ Vian Hotel หรือ Roliva hotel ระดับเทียบเท่า 4 ดาว

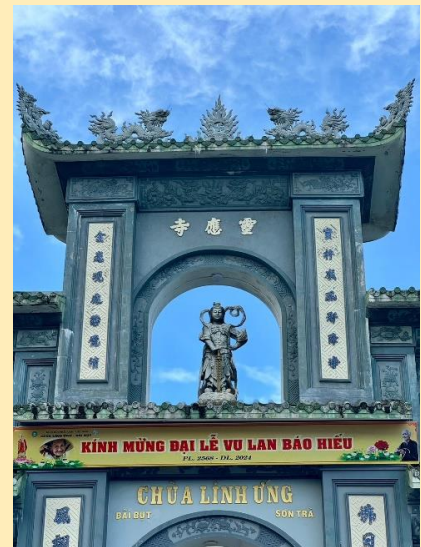




วันที่ 4 เจ้าแม่กวนอิม วัดลินห์อิ่ง - Marina Café - สวนมหัศจรรย์ Golden Bay - ร้านเยื่อไผ่ - ตลาดฮาน - ดานัง (ท่าอากาศยานนานาชาติ ดานัง) - กรุงเทพฯ (ท่าอากาศยานสุวรรณภูมิ) VZ963 : 18.10-19.50

เช้า รับประทานอาหาร ณ ห้องอาหารของโรงแรม (มือที่ 6)

นำท่านเข้าสู่ **วัดลินห์อิ่ง** เป็นวัดที่ใหญ่ที่สุดของเมืองดานังภายในวิหารใหญ่ของวัดเป็นสถานที่บูชาเจ้าแม่กวนอิม และเทพองค์ต่างๆตามความเชื่อของชาวบ้านแถบนี้นอกจากนี้ยังมีรูปปั้นปูนขาวเจ้าแม่กวนอิมซึ่งมีความสูงถึง 67 เมตรตั้งอยู่บนฐานดอกบัวกว้าง 35 เมตรยื่นหันหลังให้ภูเขาและหันหน้าออกทะเลคอยปกป้องคุ้มครอง



เดินทางสู่ **MARINA CAFÉ** คาเฟ่ริมทะเลบรรยากาศดีเหมาะสำหรับสายถ่ายรูป ตัวร้านตกแต่งด้วยโทนสีฟ้า-ขาว สบายตามีลมทะเลพัดเย็นๆมาพร้อมกับมุมถ่ายภาพที่หลากหลายห้ามพลาดเลยทีเดียว **(ไม่รวมค่าบริการ)**

เดินทางสู่ **สวนมหัศจรรย์ Golden Bay** เป็นสวนสาธารณะเล็กๆ ของ Danang Golden Bay Hotel ด้านในนี้มี โมเดลสิ่งมหัศจรรย์ของโลก เช่น หอไอเฟล เทพีเสรีภาพ ทั้งยังเป็นสถานที่ชมพระอาทิตย์ตกดินที่สวยงามอีกที่หนึ่งของดานัง(อาหารและเครื่องดื่ม)

กลางวัน รับประทานอาหาร ณ ภัตตาคารพื้นเมือง (มือที่ 7)





ช้อปปิ้งร้านเยื่อไม้ไผ่ ร้านของฝากที่เป็นเอกลักษณ์ของประเทศเวียดนาม มีสินค้าขายมากมายไม่ว่าจะเป็นหมอน ถักเท้า ผ้าเช็ดตัว ส่วนใหญ่แล้วจะผลิตมาจากเยื่อไม้ไผ่ทั้งหมด อิสระให้ท่านเลือกซื้อสินค้าที่ระลึกและสินค้าพื้นเมืองตามอัธยาศัย

นำท่านช้อปปิ้ง **ตลาดฮาน** แหล่งรวบรวมสินค้ามากมายเป็นที่นิยมทั้งชาวเวียดนามและชาวไทย เช่น ภาพผ้าปักมืออันวิจิตร โคมไฟ กระเป๋าปัก ตะเกียบไม้แกะสลัก ชุดอ่าวหย่าย (ชุดประจำชาติเวียดนาม) เสื้อเวียดนาม ของสด ของแห้ง กาแฟ สินค้าที่ระลึก หมวก รองเท้า กระเป๋า รวมถึงสินค้าพื้นเมือง ท่านจะได้สัมผัสกับวิถีชีวิตของชาวเวียดนามในปัจจุบันได้อย่างแท้จริง อิสระให้ท่านได้เลือกซื้อของฝากตามอัธยาศัย

ได้เวลาอันสมควรนำท่านออกเดินทางสู่ **ท่าอากาศยานนานาชาติดานัง** เพื่อเดินทางกลับประเทศไทย (แจกขนมปังเวียดนาม 1 ชิ้น/ท่าน ก่อนออกเดินทาง)

18.10 น. เดินทางสู่ กรุงเทพฯ ท่าอากาศยานสุวรรณภูมิ โดย สายการบินเวียดนามแอร์ (VZ) เที่ยวบินที่ **VZ963:18.10-19.50** (ไม่มีอาหารบนเครื่อง , น้ำหนักกระเป๋าโหลดใต้เครื่องไม่เกิน 20 กก./ ท่าน/ 1ใบ และสำภาระถือขึ้นเครื่อง ไม่เกิน 7กก.)

19.50 น. เดินทางถึง กรุงเทพฯ ท่าอากาศยานสุวรรณภูมิ โดยสวัสดิภาพ พร้อมความประทับใจ



สำคัญมาก!!!

หนังสือเดินทาง (Passport) ต้องมีอายุ 6 เดือนขึ้นไป และเหลือหน้าว่าง 2 หน้าขึ้นไป ต้องนำมาในวันเดินทาง

* ทางบริษัท ไม่สามารถรับผิดชอบ ในกรณีที่ไม่นำมา หรือนำหนังสือเดินทางมาผิดเล่ม *





อัตราค่าบริการนี้รวม



ค่าตัวเครื่องบินไป-กลับ
แบบหมู่คณะ ชั้นประหยัด



ค่าอาหารตามที่ระบุในรายการ



ค่ารถที่บริษัทจัดเตรียม



ค่ามีคคฤทศก์ท้องถิ่น
หัวหน้าทัวร์ ตลอดการเดินทาง



ค่าเข้าชมสถานที่ต่างๆ
ตามที่ระบุในรายการ



ค่าห้องพักในโรงแรมที่ระบุ
หรือเทียบเท่า(2-3ท่าน/ห้อง)



น้ำหนักกระเป๋าโหลด
ใต้ท้องเครื่อง 20 กิโลกรัม



ค่าประกันอุบัติเหตุระหว่างการเดินทาง
ท่านละไม่เกิน 2,000,000 บาท
(ค่ารักษาพยาบาล 1,000,000 บาท)
คุ้มครองทุกช่วงอายุ ตามเงื่อนไขของกรมธรรม์
ทั้งนี้ในการเคลมประกันทุกกรณี ต้องมีใบเสร็จ
และมีเอกสารรับรองทางการแพทย์
หรือจากหน่วยงานที่เกี่ยวข้อง



น้ำดื่มวันละ 1 ขวด
ต่อท่าน

การเที่ยวชมบริเวณเขตพื้นที่ราบสูง ซึ่งมีอากาศเบาบางมีความกดอากาศต่ำมีผลทำให้ร่างกายรับออกซิเจนได้น้อยกว่าปกติ อาจส่งผลให้เกิดอาการแพ้พื้นที่สูงได้ ซึ่งอาการนี้สามารถเกิดขึ้นได้กับทุกเพศทุกวัย ควรซื้อประกันสุขภาพที่คุ้มครอง เพียงพอสำหรับค่ารักษาพยาบาลและค่าใช้จ่ายอื่นๆ ที่เกี่ยวข้องหรืออาจพบแพทย์ เพื่อประเมินความพร้อมก่อนเดินทาง หากไม่ได้รับคำแนะนำเรื่องสุขภาพอาจเกิดอันตรายต่อผู้เดินทาง

ประกันการเดินทางของบริษัท จัดทำให้เป็นประกันอุบัติเหตุในการเดินทางเท่านั้น ไม่รวมประกันสุขภาพและโรคประจำตัว หากผู้เดินทางต้องการซื้อประกันสุขภาพเพิ่มกรุณาสอบถามเจ้าหน้าที่ หรือ หัวหน้าทัวร์ หรือ บริษัทประกันชั้นนำทั่วไป ก่อนการเดินทาง

ค่าบริการดังกล่าวเป็นค่าบริการเฉพาะผู้เดินทางที่เป็นชาวไทยเท่านั้น!!!





อัตราค่าบริการนี้ไม่รวม



ค่าใช้จ่ายในการทำ
Passport



ค่าอาหารนอกเหนือ
จากที่ระบุในรายการ



ค่าธรรมเนียมกรณีกระเป๋า
มีน้ำหนักเกินที่กำหนด



ค่าภาษีน้ำมันที่
สายการบินเรียกเก็บเพิ่ม



ค่าใช้จ่ายส่วนตัว
ของผู้เดินทาง



ค่าทิปไกด์ คนขับรถ
ท่านละ 1,500 บาท

สำหรับหัวหน้าทัวร์จากเมืองไทย (ตามความพึงพอใจในการบริการ)



ค่าภาษีมูลค่าเพิ่ม VAT 7%
และหักภาษี ณ ที่จ่าย 3%



ค่าธรรมเนียมวีซ่าเข้าประเทศจีน



ค่าธรรมเนียมเอกสาร
เดินทางเข้าประเทศจีน
สำหรับผู้ถือพาสปอร์ต
ต่างประเทศที่ต้องขอวีซ่า



ค่าธรรมเนียมการเข้าชม
สถานที่สำหรับพาสปอร์ตต่างชาติ
ที่นอกเหนือจากพาสปอร์ตไทย (ถ้ามี)





เงื่อนไขการให้บริการ

! คณะทัวร์ครบ 10 ท่านออกเดินทาง มีหัวหน้าทัวร์ไทยเดินทางไป-กลับ พร้อมคน-
ขนาดของกรุ๊ปไซส์ จำนวนเดินทางอาจมีการปรับเปลี่ยนได้โดยไม่ต้องแจ้งให้ทราบล่วงหน้า
กรณีไม่ถึงจำนวนดังกล่าว บริษัทขอสงวนสิทธิ์ในการเพิ่มค่าทัวร์ หรือเลื่อนการเดินทาง
หรือยกเลิกการออกเดินทาง โดยทางบริษัทฯ จะทำการแจ้งให้ท่านทราบล่วงหน้าก่อนการเดินทาง
15 วัน หรือขอสงวนสิทธิ์ในการปรับราคาค่าบริการเพิ่ม
(ในกรณีที่ผู้เดินทางไม่ถึง 10 ท่าน และท่านยังประสงค์เดินทางต่อ)

! ในกรณีที่ลูกค้าต้องออกตัวโดยสารภายในประเทศ กรุณาติดต่อเจ้าหน้าที่ของบริษัทฯ
ก่อนทุกครั้ง มิฉะนั้นทางบริษัทจะไม่ รับผิดชอบใดๆ ทั้งสิ้น

! การจองทัวร์และชำระค่าบริการ
กรุณาชำระค่ามัดจำ **ท่านละ 8,000 บาท** (ราคาทัวร์ต่ำกว่า 8,000 บาทกรุณาชำระเต็มจำนวน)
ค่าทัวร์ส่วนที่เหลือชำระ 30 วันก่อนออกเดินทาง กรณีบริษัทฯ ต้องออกตัวหรือวีซ่าออกใกล้
วันเดินทางท่านจำเป็นต้องชำระค่าทัวร์ส่วนที่เหลือตามที่บริษัทกำหนดแจ้งเท่านั้น
สำคัญ สำเนาหน้าพาสปอร์ตผู้เดินทาง (จะต้องมีอายุเหลือมากกว่า 6 เดือน ก่อนหมดอายุ
นับจากวันเดินทางไป-กลับและจำนวนหน้าหนังสือเดินทางต้องเหลือว่างสำหรับลงตราเข้าเมือง
ไม่ต่ำกว่า 2 หน้า) กรุณาตรวจสอบก่อนส่งให้บริษัท มิฉะนั้นทางบริษัทจะไม่รับผิดชอบ กรณี
พาสปอร์ตหมดอายุหรือข้อมูลผู้เดินทางไม่ถูกต้อง กรุณาส่งพร้อมหลักฐานการโอนเงินมัดจำ
หากไม่ชำระมัดจำตามที่กำหนด บริษัทจะถือว่าท่านยกเลิกการเดินทางโดยอัตโนมัติ
โดยไม่มีเงื่อนไขและขออนุญาตตัดที่นั่งให้กับลูกค้าท่านที่รอเป็นคิวถัดไป





เงื่อนไขการให้บริการ

- ❗ กรณีที่ห้องพักในเมืองที่ระบุไว้ในรายการ ในช่วงวันที่เดินทางตรงกับช่วงเทศกาล วันหยุด งานแฟร์หรือการประชุมของหน่วยงานรัฐบาล ทางบริษัทขออนุญาตในการเปลี่ยนแปลงโรงแรม และเมืองที่เข้าพัก โดยถือประโยชน์ของผู้เดินทางเป็นสูงสุด
- ❗ รายการท่องเที่ยวสามารถสลับปรับเปลี่ยน หรือ เปลี่ยนรายการทดแทนได้ตามความเหมาะสม กรณีที่เกิดเหตุสุดวิสัยจากภัยธรรมชาติ อุบัติเหตุ การประท้วง การก่อกองจลาจล หรือจากหน่วยงานในต่างประเทศ เพื่อให้โปรแกรมการเดินทางเป็นไปอย่างราบรื่น โดยถือประโยชน์ของผู้เดินทางเป็นสูงสุด
- ❗ ในกรณีที่ท่านต้องออกตัวเดินทางภายใน จะต้องมีการยืนยันไฟล์กับทางเจ้าหน้าที่ บริษัทก่อนเท่านั้น มิฉะนั้น บริษัทขอสงวนสิทธิ์ในการไม่รับผิดชอบค่าใช้จ่ายใดๆ
- ❗ ที่นั่งบนเครื่องบิน ตัวเครื่องบิน อยู่ในการจัดการของสายการบิน ทั้งนี้การเปลี่ยนแปลงตัวเครื่องบินหรือที่นั่งนั้นอยู่ในการจัดการของสายการบิน โดยที่บริษัทไม่สามารถเข้าไปแทรกแซงหรือจัดการแทนได้
- ❗ สายการบินอาจมีนโยบายการบริการอาหารบนเครื่องบินแตกต่างกัน เช่น การขายอาหารบนเครื่อง หรือเปลี่ยนแปลงประเภทอาหารที่ขาย โดยขึ้นอยู่กับสายการบินนั้นๆ เป็นผู้กำหนด
- ❗ ที่นั่งแบบ Long leg หรือ Exit row โดยปกติจะอยู่บริเวณทางออกฉุกเฉิน ผู้ที่นั่งบริเวณนี้จะต้องมีคุณสมบัติตามสายการบินกำหนด โดยการพิจารณาขึ้นอยู่กับเจ้าหน้าที่ ณ เวลาเช็คอินเท่านั้น / บางสายการบินอาจมีค่าใช้จ่ายในการซื้อที่นั่ง Long leg หรือ Exit row





เงื่อนไขการให้บริการ

- ! การนำยาเสพติดเข้าหรือออกประเทศ โดยบริษัทมิได้เกี่ยวข้องใดๆไม่ว่าจะเป็นกัญชาหรือสารเสพติดอื่นๆ ทั้งนี้หากมีการลงโทษทางกฎหมาย จะไม่อยู่ในความรับผิดชอบของบริษัท
- ! สินค้าผิดกฎหมาย เช่น สินค้าจากสัตว์ป่า สินค้าผิดลิขสิทธิ์หรือสิ่งของต้องห้ามไม่ว่าจะนำเข้าหรือนำสินค้าออกจากประเทศ หากสิ่งของถูกยึดถูกคิดภาษีมูลค่าเพิ่ม หรือถูกดำเนินคดีตามกฎหมาย ณ ประเทศใดๆ ก็ตาม จะไม่อยู่ในความรับผิดชอบของบริษัท
- ! ทางบริษัทนำเสนอบริการให้แก่ผู้เดินทางที่มีวัตถุประสงค์เพื่อการท่องเที่ยวเท่านั้น หากนอกเหนือจากการดำเนินการดังกล่าว ไม่ว่าจะเป็นการเดินทางเพื่อไปทำงานหรืออย่างใดอย่างหนึ่ง ขอสงวนสิทธิ์ในการปฏิเสธความรับผิดชอบและบริษัทขอดำเนินการตามกฎหมายเพื่อความถูกต้องในการประกอบธุรกิจ
- ! กรณีผู้เดินทางต้องการความช่วยเหลือเป็นพิเศษ อาทิเช่น ใช้วีลาเซอร์ กรุณาแจ้งบริษัทฯ อย่างน้อย 14 วันก่อนการเดินทาง มิฉะนั้น บริษัทฯ อาจจะไม่สามารถจัดการได้ล่วงหน้าได้ทันที ทั้งนี้หากมีค่าใช้จ่ายเพิ่มเติมจะต้องทำการเรียกเก็บจากผู้เดินทาง โดยอิงจากยอดค่าใช้จ่ายตามจริง
- ! มีบุคคล พนักงานและตัวแทนของบริษัท ไม่มีสิทธิ์ในการให้คำสัญญาใดๆ ทั้งสิ้นแทนผู้จัด นอกจากมีเอกสารลงนามโดยผู้มีอำนาจของผู้จัดกำกับเท่านั้น





เงื่อนไขและข้อกำหนดอื่นๆ

- ! ความล่าช้าหรือการยกเลิกเดินทาง ที่มีสาเหตุจากสายการบิน, การยกเลิกบิน, โรคระบาด, การประท้วง, การนัดหยุดงาน, การก่อการจลาจล, ภัยธรรมชาติ, การนำสิ่งของผิดกฎหมาย ซึ่งอยู่นอกเหนือความรับผิดชอบของบริษัทฯ
- ! กรณีที่ผู้เดินทางส่งเอกสารพาสปอร์ตไม่ถูกต้อง เอกสารผิดพลาด เปลี่ยนใหม่ ชำรุด มีตราประทับที่ไม่ใช่ของหน่วยงานตรวจคนเข้าเมือง หรือมีวันหมดอายุน้อยกว่า 180 วัน หรือสลับผู้เดินทาง
- ! กรณีที่ใช้พาสปอร์ตเล่มอื่นนอกเหนือจากพาสปอร์ตธรรมดา (ปกสีเลือดหมู) ในการเดินทางหากเจ้าหน้าที่สนามบิน เจ้าหน้าที่ตรวจคนเข้าเมือง มีให้เดินทางเนื่องจากผิดวัตถุประสงค์ในการเดินทาง
- ! กรณีที่ท่านถูกปฏิเสธออกนอกประเทศจากเจ้าหน้าที่ตรวจคนเข้าเมือง หรือปฏิเสธให้เข้าเมือง ทั้งจากประเทศไทยและต่างประเทศ ซึ่งนอกเหนือจากความรับผิดชอบของบริษัท
- ! กรณีการเจ็บป่วย ที่นอกเหนือจากการควบคุมของบริษัท เช่น การเจ็บป่วย การถูกทำร้าย ฆโมย หรือจากอุบัติเหตุต่างๆ
- ! สิ่งของสูญหาย อันเนื่องเกิดจากความประมาทของท่าน, เกิดจากการโจรกรรม และอุบัติเหตุจากความประมาทของนักท่องเที่ยวเอง





เงื่อนไขการยกเลิก

ยกเลิกการเดินทาง
น้อยกว่า

15 วัน

×



เก็บค่าใช้จ่ายท่านละ **100%** ของค่าทัวร์

ยกเลิกการเดินทาง
น้อยกว่า

**15-29
วัน**

×



เก็บค่าใช้จ่ายท่านละ **50%** ของค่าทัวร์
หรือ หักค่าใช้จ่ายจริงที่เกิดขึ้น
กรณีที่มีค่าใช้จ่ายตามจริงมากกว่าที่กำหนด
ทางบริษัทขอสงวนสิทธิ์ในการเรียกเก็บเพิ่ม

ยกเลิกการเดินทาง
มากกว่า

30 วัน

×



กรณีวันเดินทางตรงกับช่วงวันหยุดนักขัตฤกษ์
ไม่ว่าวันใดวันหนึ่ง ทางบริษัทขอสงวนสิทธิ์ในการยกเลิก
การเดินทางไม่น้อยกว่า 55 วัน

คืนค่าใช้จ่าย **ทั้งหมด** หรือหักค่าใช้จ่ายจริงที่เกิดขึ้น





เงื่อนไขการยกเลิก

กรุ๊ปที่เดินทางช่วงวันหยุดเทศกาล หรือ วันธรรมดา ที่ต้องการันตีมัดจำกับสายการบิน หรือค่ามัดจำที่พัก รวมถึงเที่ยวบินพิเศษ เช่น Extra Flight และ Charter Flight จะไม่มีการคืนเงินมัดจำ หรือค่าทัวร์ทั้งหมด เนื่องจากค่าตัวเป็นการเหมาจ่ายในเที่ยวบินนั้นๆ

- ผู้เดินทางไม่สามารถเข้าออกเมืองได้ เนื่องจากเอกสารปลอมหรือการห้ามของเจ้าหน้าที่ เก็บค่าใช้จ่าย 100%
- กรณีเจ็บป่วย จนไม่สามารถเดินทางได้ ซึ่งจะต้องมีใบรับรองแพทย์จากโรงพยาบาลรับรอง ขึ้นอยู่กับสายการบินที่เดินทาง บริษัทฯ จะพิจารณาเลื่อนการเดินทางของท่านไปยังคณะต่อไป แต่ทั้งนี้ท่านจะต้องเสียค่าใช้จ่ายที่ไม่สามารถ เรียกคืนได้ เช่น ค่าตัวเครื่องบิน ค่าห้อง ค่าธรรมเนียมวีซ่าตามที่สถานทูตฯ เรียกเก็บและค่าใช้จ่ายอื่นๆ ที่เกิดขึ้นตามจริง ในกรณีที่ไม่สามารถเดินทางได้
- เมื่อท่านออกเดินทางไปกับคณะแล้ว ท่านงดการใช้บริการรายการใดรายการหนึ่ง หรือไม่เดินทางพร้อมคณะ ถือว่าท่านสละสิทธิ์ ไม่อาจเรียกร้องค่าบริการ และเงินมัดจำ ไม่ว่ากรณีใดๆ ทั้งสิ้น

ตามพระราชบัญญัติธุรกิจนำเที่ยวและมัคคุเทศก์ พ.ศ. 2551 หมวด 2 ธุรกิจนำเที่ยว การยกเลิกการเดินทางของนักท่องเที่ยว ผู้ประกอบธุรกิจนำเที่ยวมีค่าใช้จ่ายที่ได้จ่ายจริงเพื่อเตรียมการจัดนำเที่ยวให้นำมาหักจากเงินค่าบริการที่ต้องจ่าย ทั้งนี้ผู้ประกอบการธุรกิจนำเที่ยว แสดงหลักฐานให้นักท่องเที่ยวทราบ เช่น ค่าวีซ่า ค่ามัดจำตัวเครื่องบิน ค่าโรงแรม หรืออื่นๆ

****เมื่อท่านชำระเงินเรียบร้อยแล้ว บริษัทถือว่าท่านได้ยอมรับเงื่อนไขและข้อตกลงต่างๆ ตามที่ระบุไว้ทั้งหมดนี้แล้ว ****

ก่อนทำการจองทัวร์ทุกครั้ง กรุณาอ่านโปรแกรมอย่างละเอียดทุกหน้า และทุกบรรทัด เนื่องจากทางบริษัทฯ จะอิงตามรายละเอียดของโปรแกรมที่ขายเป็นหลัก เพื่อความเข้าใจที่ตรงกันระหว่างลูกค้าและบริษัท





เตรียมพร้อม..ก่อนเดินทาง

แนะนำ...ซื้อประกันสุขภาพ

เดินทางมั่นใจหายห่วง
รวมประกันสุขภาพตลอดการเดินทาง
ซื้อง่าย รวดเร็ว



เตรียมพร้อมก่อนเดินทาง

เที่ยวแบบมั่นใจ ไร้ความกังวล

แนะนำ...ซื้อประกันสุขภาพในการเดินทาง

สามารถติดต่อสอบถามรายละเอียดผ่านทางเซลล์ที่คุณดูแล
สนใจซื้อประกันกรุณาแจ้งล่วงหน้าก่อนการเดินทาง

